

CIB-OLAM EST 100% CERTIFIÉE FSC

NOUS GÉRONNS UNE CONCESSION DE 2 MILLIONS D'HECTARES DU BOIS TROPICAL CERTIFIÉS FSC.

Garantir une gestion durable grâce à la certification FSC.

Chez CIB-OLAM, nous pensons que la production et la vente sont indissociables des principes de gestion forestière responsable et durable.

Par conséquent, nous privilégions la certification durable pour nos concessions, entre autres : FSC®.

Une brève histoire de la CIB-Olam.

Filiale à part entière de l'agro-business mondial OLAM internationale depuis 2011, CIB opère en République du Congo depuis 1968. Nos opérations sont basées dans la région nord du pays à Pokola. Le pur héritage de 51 ans est une preuve solide de nos opérations réussies de notre expérience enrichie et de nos connaissances sur le bassin du Congo. Il nous a permis d'être la voix de la région et d'être digne de confiance, partenariats à long terme. Après avoir reçu 3 certificats FSC pour nos concessions (Pokola, Kabo, Loundoungou); nous avons désormais reçu la dernière certification pour Mimbéli-Ibenga; il renforce encore notre détermination à investir dans l'avenir des forêts, de ses habitants, et dans la foresterie responsable et durable.

La CIB est spécialisée dans la foresterie durable et responsable. Nous fournissons du bois tropical traité pour une variété d'utilisation y compris les cadres des portes et fenêtres, terrasses, le bois marin et les meubles.

Sur la certification

Le processus rigoureux implique des mois et des années

de travail, visant à respecter 10 principes, 70 critères et 379 indicateurs. Les domaines prioritaires comprennent le respect des bois; travailleurs, les droits et les conditions d'emploi, les droits des peuples autochtones, les relations avec les communautés, les bénéfices tirés de la forêt, les valeurs et les impacts environnementaux, la planification de la gestion, le suivi et l'évaluation; les hautes valeurs de conservation et la mise en œuvre des activités de gestion.



La Certification FSC pour Mimbéli-Ibenga a été obtenue en un temps record de quatre ans

JAN 2016

Concession accordée à la CIB-OLAM par l'Etat.

AVR 2016-MARS 2017

Le travail de concession sur le plan de gestion commence immédiatement, 240 jours passés sur le terrain.

MAI 2019

Plan de gestion signé.

SEP 2019

Audit et demande de certification FSC.

MARS 2020

Certification FSC reçue.

MIMBELI-IBENGA EN CHIFFRES



375,738

Arbres inventoriés.



119,939

Hectares consacrés à la population pour assurer subsistance.



78,023

Hectares donnés à la population indigène pour assurer sa subsistance.



2,200

Des kilomètre des transects construits pour inventorier les arbres et les animaux.



2,000+

Les personnes participantes à l'élaboration du plan de gestion et créations des infrastructures.



500+

Pages de questionnaires remplies lors d'un entretien avec la population.



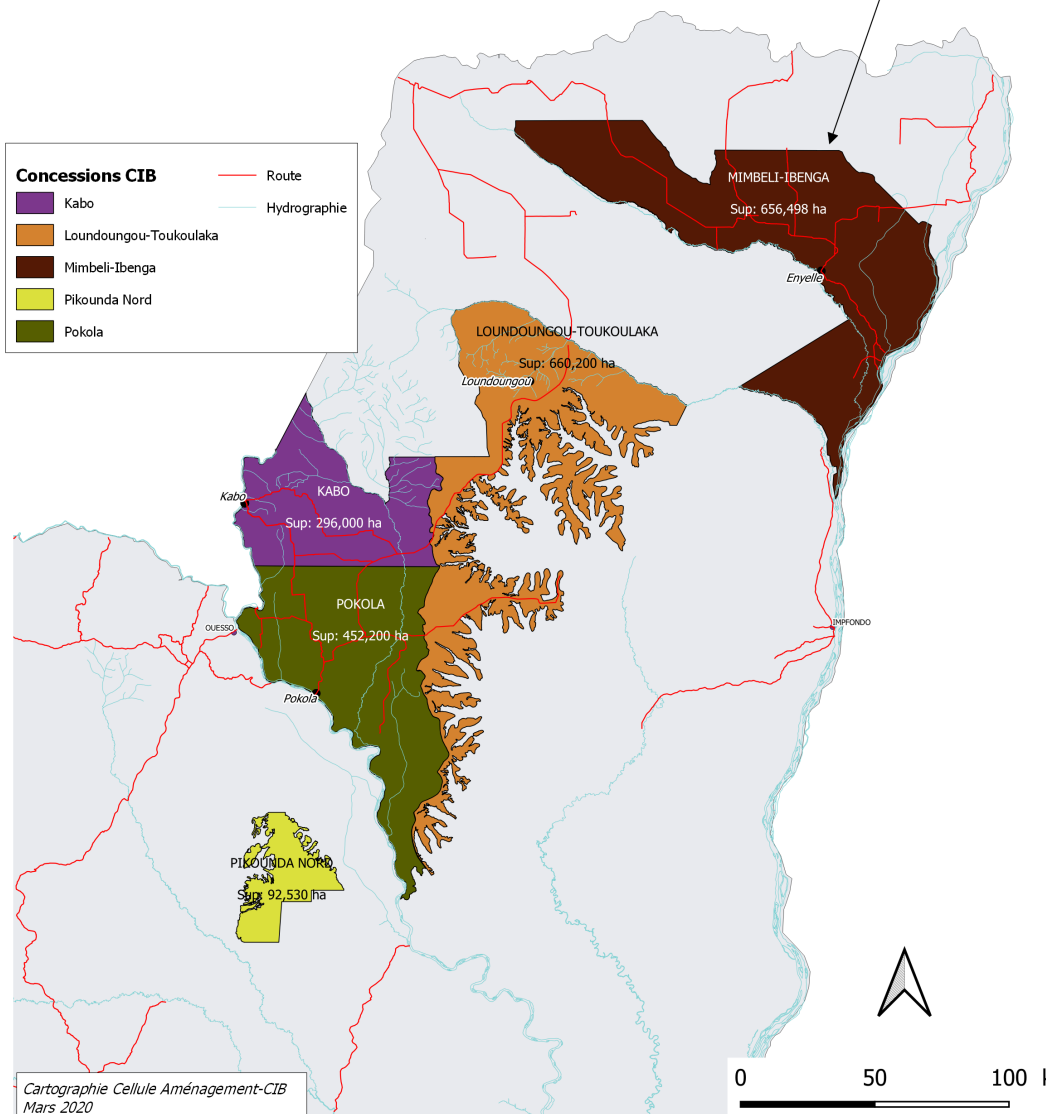
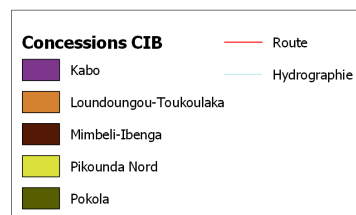
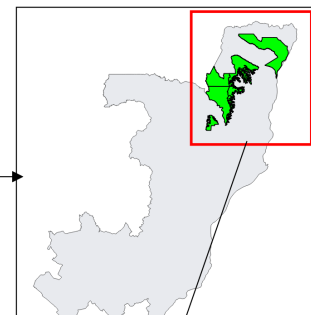
290

Espèces d'arbres documentées.



33

Espèces de mammifères documentées.



Cartographie Cellule Aménagement-CIB
Mars 2020

Historique des Certifications FSC pour les Concessions de la CIB-Olam.

La première certification que nous avons reçue est celle de Kabo en 2006 était également la première certification jamais reçue en République du Congo.

Pokola a reçu le certificat en 2008.

La certification de Loundoungou a été reçue en 2011.

La concession de Pikounda a été une zone de conservation en tant que zone de Projet REDD+.

La dernière des cinq concessions est celle de Mimbeli-Ibenga à reçue son certificat en 2020.

Et maintenant Cib-Olam est certifié FSC à 100%.