

# Services écosystémiques FSC

Webinaire de formation FSC Bassin du Congo  
juin 2020 par Petra Westerlaan

# Abréviations utilisées

- CH = titulaire d'un certificat (de la certification FSC)
- DCSE = document de certification des services écosystémiques
- FSC-GF = FSC gestion forestière
- GUI SE = guide des services écosystémiques
- HSC = haut stockage du carbone
- HVC = haute valeur de conservation
- OC = organisme(s) certificateur(s)
- PRO SE = procédure pour les services écosystémiques
- SE = services écosystémiques

# L' équipe des services écosystémiques



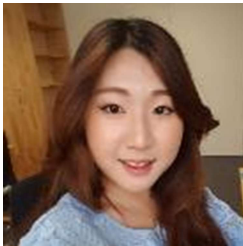
**Alison von Ketteler** – Directrice

Gère le programme, les principaux outils des SE du FSC, explore les opportunités de marché et les “business model” des SE, assure le financement



**Petra Westerlaan** – Consultante

Soutien technique et normatif, y compris la formation et le soutien pour faciliter la mise en œuvre de la PRO SE



**Jiwon Sung** – Chargé de mission

Soutien technique et normatif, y compris la formation et le soutien pour faciliter la mise en œuvre de la PRO SE



**Felipe Metzger Gandra** – Assistant Communication et marketing, explore les opportunités de marché et les “business model” des SE



**Pina Gervassi** – Directrice de l'engagement climatique  
Explore les opportunités du marché du carbone et les “business models”, relations avec les parties prenantes

# Procédure et outils pour les services écosystémiques du FSC

A man in a white t-shirt and dark pants is crouching on a mossy rock in a lush forest. He is drinking water from his hands, with water dripping down. In the background, a waterfall cascades over rocks. The scene is surrounded by dense green foliage and moss-covered rocks.

Connaissez-vous bien la procédure des services écosystémiques du FSC ?

# Aperçu



- Mots de bienvenue et l'introduction
- Partie I: Comprendre le concept et présentation générale des services écosystémiques FSC
- Partie II: Trouver des acheteurs/sponsors et promotion/communication
- Partie III: Comment prouver les impacts positifs sur les SE
- Questions et discussion
- Clôture

# Aperçu



- ~~Mots de bienvenue et l'introduction~~
- Partie I: Comprendre le concept et présentation générale des services écosystémiques FSC
- Partie II: Trouver des acheteurs/sponsors et promotion/communication
- Partie III: Comment prouver les impacts positifs sur les SE
- Questions et discussion
- Clôture

# Pourquoi ?



- Nous utilisons tous les services de l'écosystème forestier (climat, eau, loisirs, etc.) et en dépendons.
- Les gestionnaires de forêts de par leurs pratiques responsables (certifiés FSC) protègent et gèrent les services écosystémiques
- Le FSC se doit de renforcer la valeur ajoutée commerciale pour les gestionnaires responsables des forêts et de la certification FSC

→ De nouveaux bénéfices doivent être mis en exergue pour encourager une gestion responsable des forêts et pour que le FSC puisse survivre et se développer dans un paysage en mutation



# Engagements en matière de RSE et de développement durable



- Les politiques de développement durable des entreprises placent les entreprises (et leur chaîne d'approvisionnement) au cœur de leur action. Focus :
  - L'identification et la réduction de l'utilisation des ressources
  - Les politiques d'approvisionnement responsable
  - La réduction/atténuation de l'impact environnemental négatif
- Engagements zéro déforestation
  - Les entreprises s'approvisionnant en produits de base comme l'huile de palme, le soja, le bœuf, pâtes et papiers, bois
  - Des références à la protection des HVC et des forêts HSC
  - La certification comme stratégie importante





# Exemple: objectif de reconstitution de Coca-Cola

- D'ici fin 2020, rendre aux communautés et à la nature une quantité d'eau égale à celle utilisée dans toutes les boissons produites par Coca-Cola.
  - Depuis 2013, partenariat entre Coca Cola US, USDA et National Forest Foundation pour la restauration des bassins versants
  - La méthodologie de calcul a été développée par Coca Cola, Limnotech et The Nature Conservancy
  - Coca-Cola a atteint son premier objectif en 2015 et en 2017 a continué à atteindre l'objectif de reconstituer 100 % de l'eau utilisée dans les boissons finies pour les rendre aux communautés et à la nature
  - Des avantages pour la faune et la flore



# Suivi des engagements



# IL EST TEMPS DE CONSTRUIRE UN PONT



Des entreprises ayant  
une vision et des  
engagements  
environnementaux

Les solutions  
naturelles de  
la forêt  
(FSC)

# FSC et services écosystémiques



**NOUS SOMMES LA SOLUTION DE GESTION DURABLE DES FORÊTS LA PLUS FIABLE AU MONDE POUR OBTENIR DES EFFETS POSITIFS SUR LES FORÊTS, LES MARCHÉS ET LES POPULATIONS – POUR AUJOURD'HUI ET DEMAIN.**



# La procédure “services écosystémiques” :



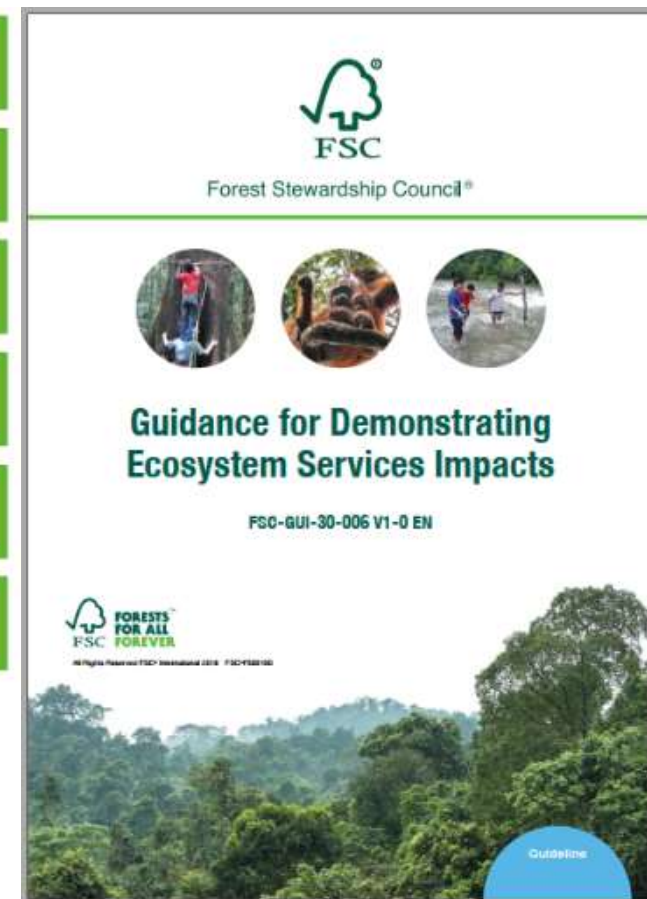
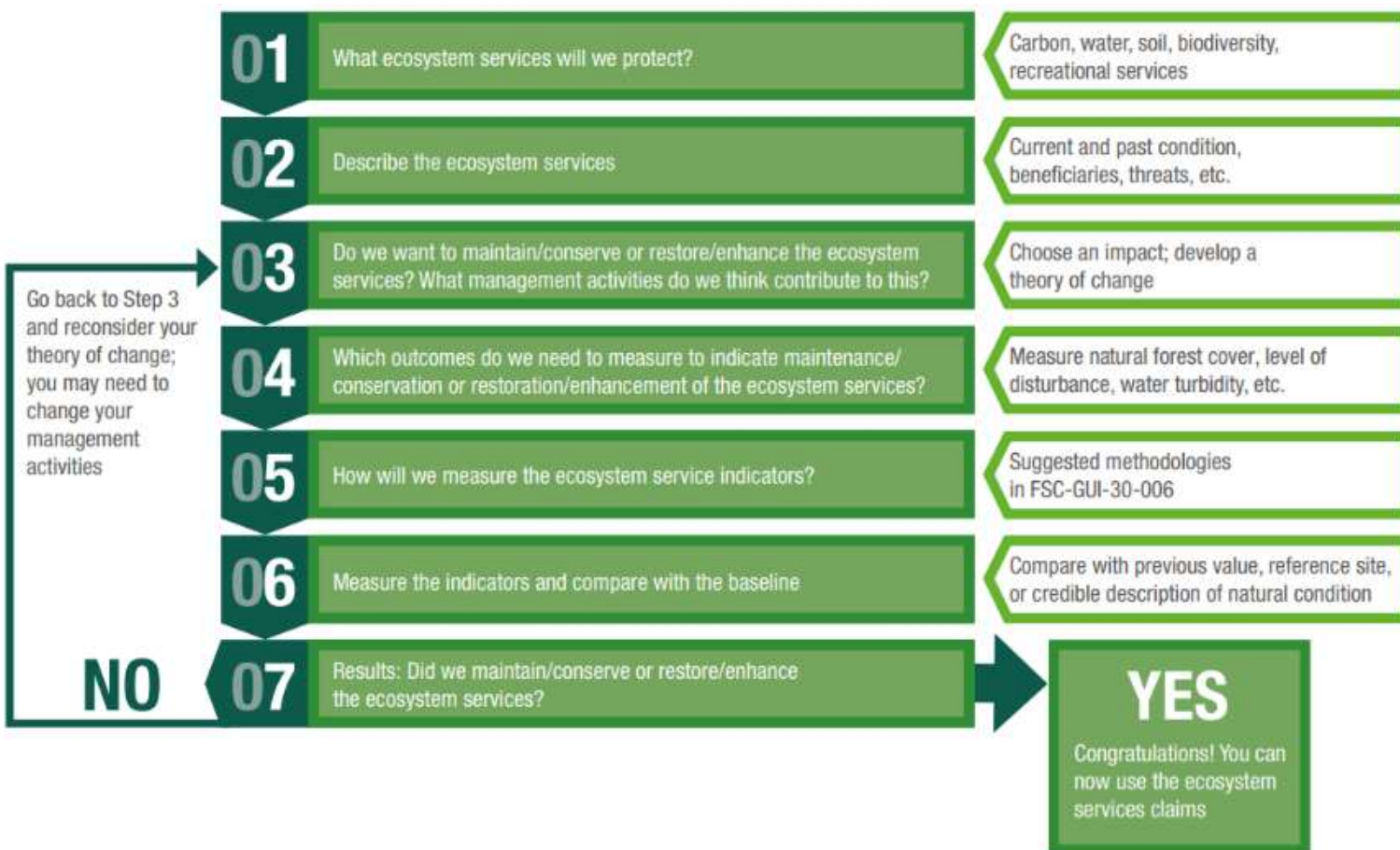
un cadre pour la vérification et la communication des impacts positifs



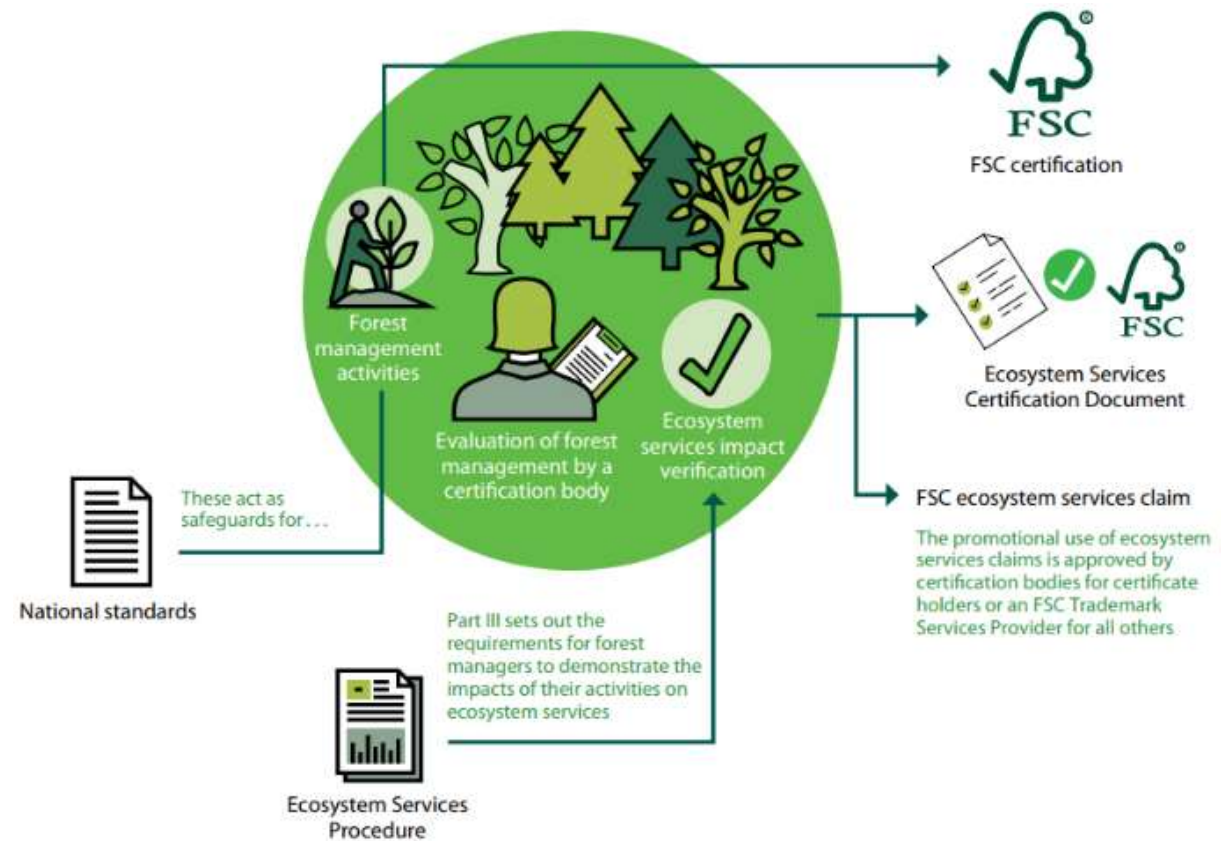
The cover of the document features the FSC logo at the top left, followed by the text 'FSC Forest Stewardship Council®'. Below this is a horizontal green line. Underneath the line are three circular images: a forest landscape, a portrait of a woman, and a close-up of wood. The main title is 'Procédure pour les Services Écosystémiques : Démonstration des bénéfices et outils de marché' in bold black text. Below the title is the reference code 'FSC-PRO-30-006 V1-1 FR'. At the bottom left is the 'FORESTS FOR ALL FOREVER' logo, and at the bottom right is an orange semi-circle containing the word 'Procédure'. Small text at the bottom left reads 'Tous droits réservés FSC International 2018 FSC®F000100'.



# 7 étapes pour démontrer un impact positif



# Intégration au cadre existant du FSC



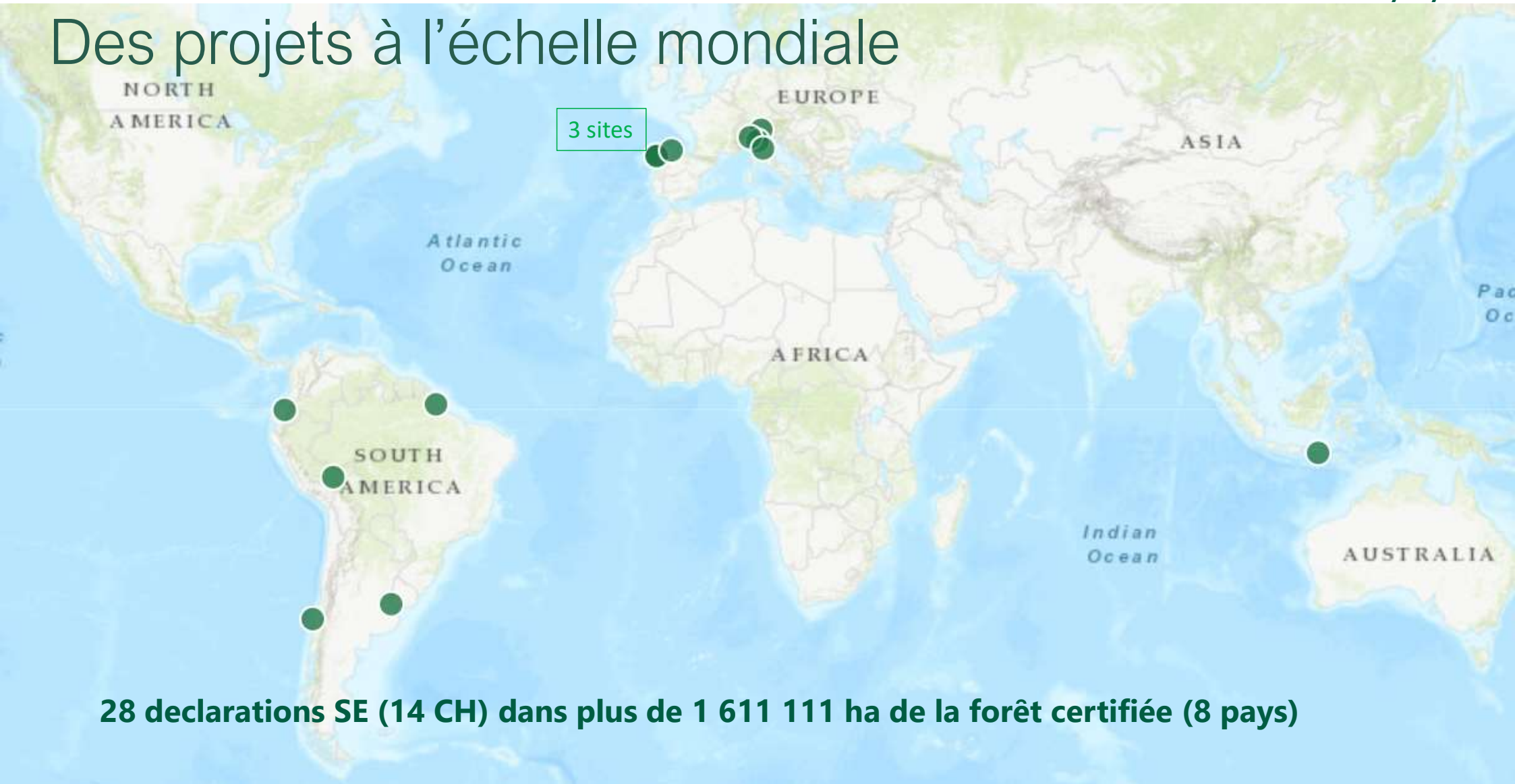
# Les outils des services écosystémiques du FSC



The image displays three overlapping document covers from the Forest Stewardship Council (FSC). The central cover is the 'FSC® Trademark Use Guide' for Promotional Licence Holders, dated February 2019. To its left is the 'Ecosystem Services Procedure: Impact demonstration and measurement tools' (FSC-PRO-30-006 V1-0 EN), dated February 2019. To its right is a document titled 'Frequently asked questions on CB requirements for ecosystem services (Part V FSC-PRO-30-006)', published in December 2018. Each cover features the FSC logo and the 'FORESTS FOR ALL FOREVER' slogan. The background of the documents is a scenic landscape of green mountains and a forest. At the bottom, there are three circular icons: an orange one labeled 'Procedure', a blue one labeled 'Guideline', and a green one labeled 'Frequently asked questions'.

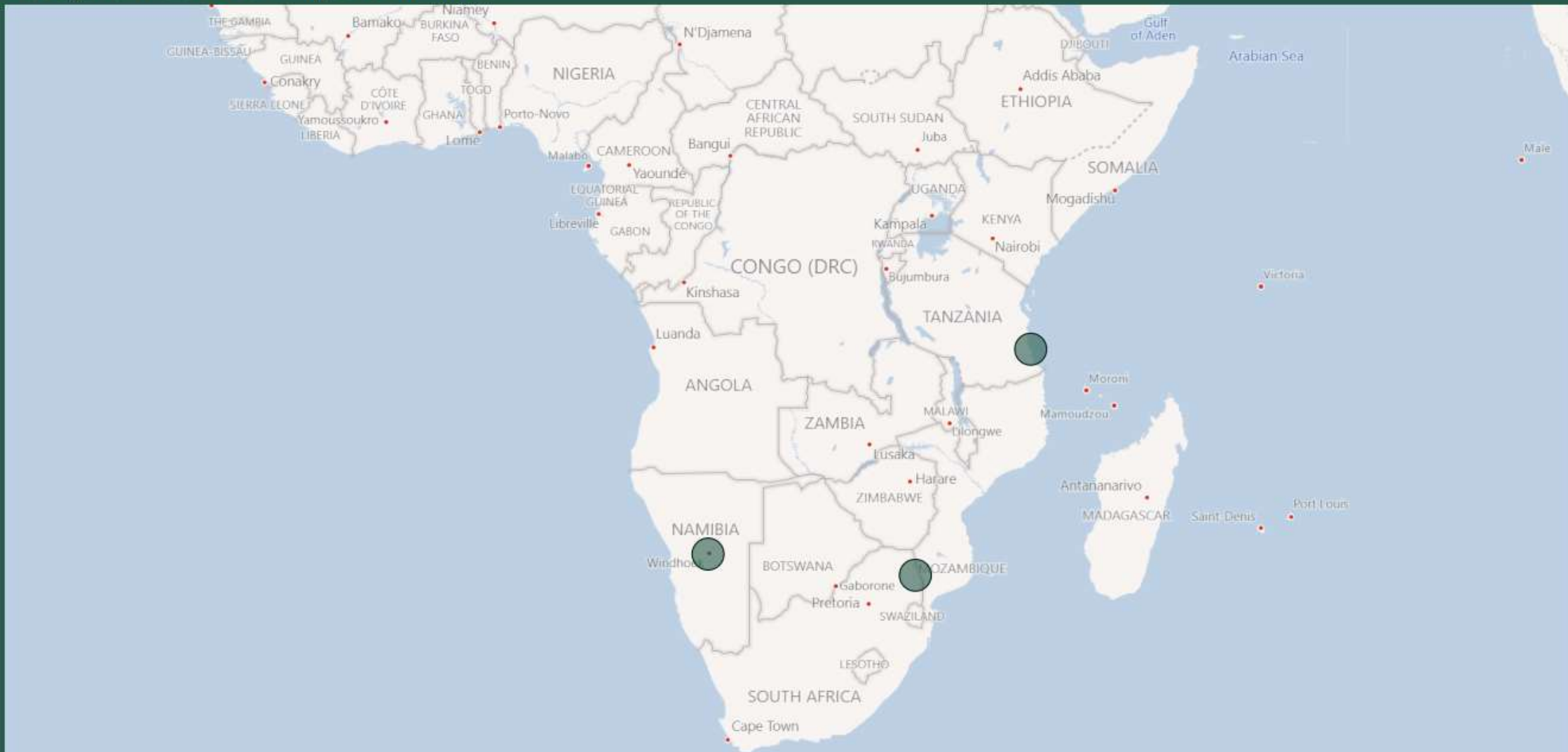


# Des projets à l'échelle mondiale



**28 declarations SE (14 CH) dans plus de 1 611 111 ha de la forêt certifiée (8 pays)**

## Ecosystem Service Projects in Africa



Des projets en cours en Afrique



## 1. Les motivations



Image positive, compensation monétaire, financé par d'autres organisations

## 2. Les avantages



**Avantage non monétaire** : communiquer une bonne image de marque et une bonne perception  
**Avantage financier** : parrainage et financement

## 3. Le modèle d'entreprise



Trouver des acheteurs, parrainage, étiquetage des produits, primes de prix

## 4. La gestion



**Changements dans les pratiques du GF** : Pas de changements significatifs, mais un suivi plus étroit est nécessaire  
**Délai d'obtention d' un DCSE** : 3~4 mois (déjà certifiée GF)

## 5. La communication



Événements internationaux, presse locale, médias sociaux et par le biais des sites web

## 6. PRO & GUI SE



Élargissement de la gamme de méthodes, conseils pour trouver des partenaires commerciaux et des modèles, adaptation aux petits exploitants et compensation des émissions de carbone

# Exemple 1 : Arauco - Argentine



Vérification des SE en Argentine - RÉSUMÉ	
CH	Arauco Argentina - certifié FSC depuis 2015
OC	Soil Association
Superficie totale certifiée	218 000 ha
Service écosystémique	SE1.6 - Conservation de la biodiversité  Viabilité et disponibilité de l'habitat dans l'UFA, pour deux espèces centrales dans deux zones distinctes
Zone SE - jaguar	77 709 ha dans le DCSE (34 441 ha productifs et 43 267 ha de conservation)  Écorégion : Forêt atlantique du Haut Paraná
Zone SE - cerf des marais	10 481 ha dans le DCSE (9 819 ha productifs et 662 ha de conservation)  Écorégion : Delta et îles du fleuve Parana (100 km de Bs As)
Attentes du CH	Évaluation transparente et par un tiers des pratiques de conservation de la biodiversité Reconnaissance des efforts de recherche indépendants accumulés. La méthodologie du FSC semblait simple et facile à mettre en œuvre.



## Yaguareté / jaguar (*Panthera onca*)

- Plus grand chat sauvage du continent américain (3ème au niveau mondial) ; 60-100kg
- Liste rouge de l'UICN (1) : presque menacé ; tendance de la population ↓ mais localement il est en **danger critique** (2)
- Activités de gestion des forêts : zones de conservation, contrôle de la chasse (illégale), aménagement du paysage et des parcelles (taille, âge, forme, couloirs), activités d'éducation à l'environnement

## Indicateurs analysés :

- Abondance de jaguars, de femelles et de jeunes : la situation s'améliore

Année d'échantillonnage	Nombre d'individus estimé	Densité indiv./ 100 km <sup>2</sup>	Femmes/ 100 km <sup>2</sup>	Femelles et reproduction/ 100 km <sup>2</sup>
2008	7	1,02 ± 0,36	0,58	0
2010	6	0,88 ± 0,23	0,29	0
2014	11	1,13 ± 0,3	0,62	0,21
2016	17	2,13 ± 0,5	1,00	0,25
2018	19	1,92 ± 0,46	1,01	0,20

- Abondance de barrages : l'état est stable
- Signes d'activités illégales : la situation s'améliore

# Coopération / Partenariats pour le Développement des Projets



- Chercheurs des Institutions Nationales

- La recherche scientifique :



- La recherche et la vulgarisation en matière de technologie agricole :



- ONG :



The mark of responsible forestry  
FSC® F000234

- Entreprise forestière





# Points forts des procédures des SE



Soil Association Forestry issues Ecosystem Services declaration

12 February 2023

## Agroindustria

Primera empresa forestal del país certificada por cuidar servicios ecosistémicos

La filial argentina de Arauco logró certificar que sus bosques son un buen hábitat para los ciervos y el yaguararé

 FSC C0COC1234 1234567890 

Arauco, la primera empresa forestal del país certificada por cuidar servicios ecosistémicos

12 February 2023

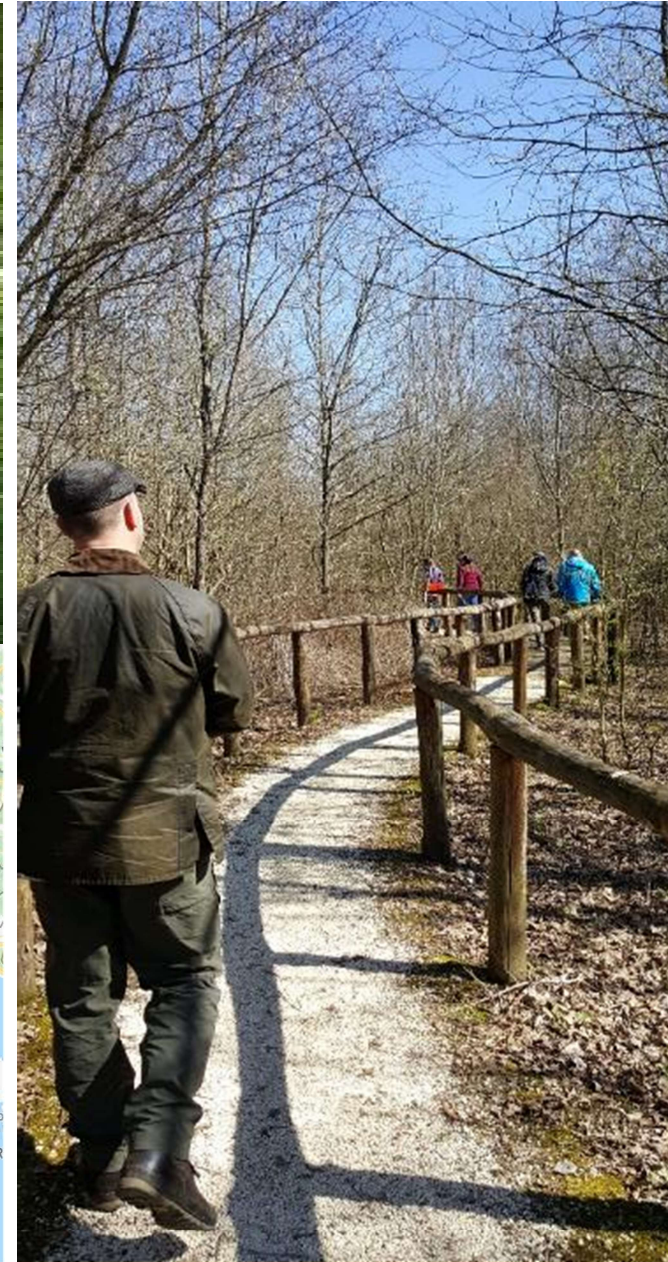
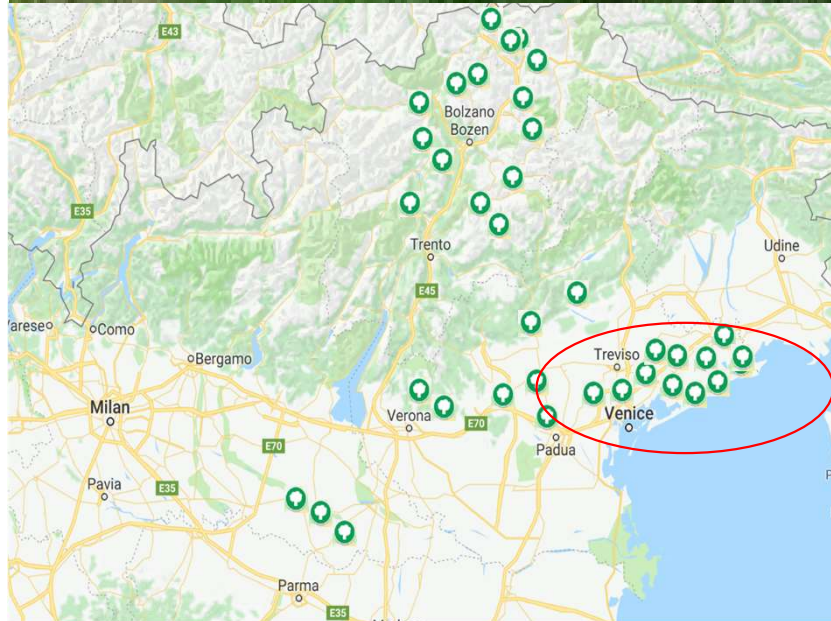
How FSC®'s Ecosystem Services certification is making a difference for South American forests

- CH : "en utilisant la plateforme du FSC, nous avons pu générer des communications précieuses pour nos **parties prenantes** et **renforcer les liens** avec la communauté de la recherche".
- Pratiques de conservation dans l'UFA et gestion responsable des plantations → **88 000 ha vérifiés !** (utilisation 50-50)
- **Rapport** : la coopération est encouragée + de réalisations collectives
- Des années de recherche scientifique mises en **pratique**
- **Visibilité médiatique** : pour CH, les chercheurs et le FSC sont plus qu'un outil de mise en conformité

# Exemple 2:

## Waldplus, Italie

- Certification de groupe
- Bénéfices démontrés sur tous les 5 services écosystémiques : biodiversité (SE 1.1), carbone (SE 2.1, SE 2.2), eau (SE 3.4), sol (SE 4.1, SE 4.3) et services récréatifs (SE 5.2)
- Approche : axée sur la demande et basée sur le conseil (ETIFOR)
- Des investisseurs pour diverses forêts



# Exemple de “ Business model” :

## Levico & Waldplus, Italie



### Levico :

- Un distributeur d'eau en bouteille de verre intéressé par les actions de RSE pour démontrer son engagement environnemental
- Paiements basés sur les activités pour soutenir les impacts positifs des gestionnaires de forêts sur le carbone
- A signé un accord de licence promotionnelle

### Waldplus :

- Existant FSC-GF CH
- À la recherche de valeur ajoutée

A screenshot of a website page from Levico. The page features a navigation bar at the top with the Levico logo and various menu items like 'CHI SIAMO', 'CLIMATE POSITIVE WATER', 'SOLO VETRO', 'ACQUA', 'RISERVA', 'NEWS', 'DOVE TROVARCI', and 'ITALIANO'. The main heading reads: 'Prendersi cura degli alberi vuol dire prendersi cura del nostro pianeta: la salvaguardia del patrimonio forestale è infatti l'azione più rilevante ed efficace contro il riscaldamento globale.' Below the text are four small images showing people engaged in forest activities: planting trees, working in a forest, and a person kneeling in a forest. At the bottom of the page, there is a paragraph in Italian: 'Questo progetto genera un impatto positivo sul clima e sull'ambiente, verificato dallo standard FSC®, l'organizzazione internazionale indipendente che da 25 anni promuove un sistema di certificazione e tutela forestale riconosciuto a livello globale.' Below this text are the FSC and Forests for All Forever logos, and the FSC® N003120 certification code.

# Questions



# Aperçu

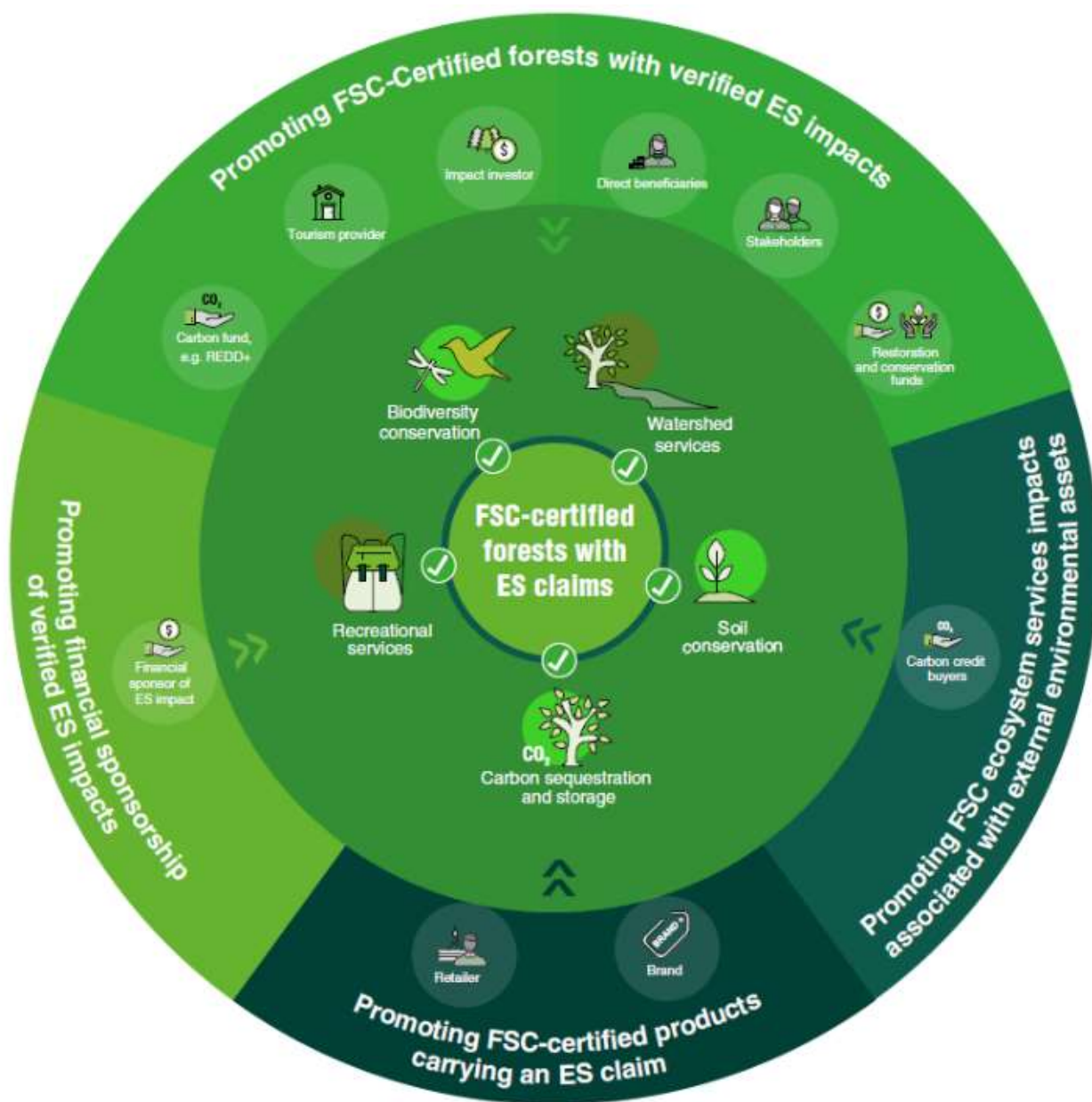


- ~~Mots de bienvenue et l'introduction~~
- ~~Partie I: Comprendre le concept et présentation générale des services écosystémiques FSC~~
- Partie II: Trouver des acheteurs/sponsors et promotion/communication
- Partie III: Comment prouver les impacts positifs sur les SE
- Questions et discussion
- Clôture

# Marchés des SE et de la promotion



PII



# Crédits carbone vs. déclaration FSC SE sur le carbone



## Crédit carbone :

- Banalisé  
(1 crédit carbone = 1 tonne de carbone)
- Actif négociable, changement de propriétaire
- Généré par le processus de certification carbone par exemple par VCS (Verra), GoldStandard
- Utiliser la méthodologie de la comptabilité carbone
- Utilisé pour la compensation/ off-setting/ in-setting

## Déclaration FSC SE sur le carbone

- Impact positif sur le carbone dans son ensemble (tonnes totales de carbone séquestré/stocké dans la forêt)
- Le gestionnaire de la forêt reste propriétaire de la déclaration des SE FSC
- Complément à la certification FSC-GF
- Utiliser une variété de méthodologies
- Utilisé pour améliorer la communication, les rapports sur la RSE, attirer le soutien pour une gestion responsable des forêts

# De quelle manière les entreprises ou organismes peuvent-ils s'impliquer ?

- Soutenir financièrement un gestionnaire de forêts pour la protection des services écosystémiques (au sein de leur chaîne d'approvisionnement ou via un autre vecteur lié à leur organisation)
- Acheter des produits (certifiés FSC à 100%) avec des mentions de services écosystémiques FSC associées





# Avantages commerciaux des déclarations de services écosystémiques FSC

- Démonstration de la RSE
- Sécuriser/diversifier l'entreprise les relations avec les fournisseurs
- Fournir une meilleure protection de l'environnement des messages qui trouvent un écho auprès des consommateurs
- Meilleure compréhension du FSC par les consommateurs
- Amélioration de la capacité à respecter les engagements pour réduire l'empreinte de la chaîne d'approvisionnement



# Évolution du marché (FSC NL)



## **Demande**

- L'intérêt croissant des acteurs du marché à investir dans des projets FSC, en particulier dans les régions tropicales
- Tendance à se concentrer sur le paysage forestier au sens large
- L'intérêt des acheteurs potentiels et des investisseurs (d'impact) pour les crédits carbone vérifiés avec des co-bénéfices est le plus marqué
- Économie circulaire et boucles de rétroaction > les opportunités sont plus grandes lorsque les entreprises travaillent avec des produits liés à la forêt

## **Fournir**

- Un appel à projets fort (carbone + co-bénéfices)
- Valeur ajoutée des projets locaux qui peuvent être vus et touchés

# Opportunités et défis



- Opportunités pour le FSC de faire équipe avec des CH et des organisations partageant les mêmes idées > le moment est venu de faire des rencontres
- Les entreprises veulent se distinguer par leur impact positif, avoir des histoires tangibles et des données vérifiées
- Possibilités et limites potentielles de la vente de crédits carbone sur le marché volontaire
- Compréhension des dispositions nécessaires dans les différents pays dans le cadre de l'accord de Paris

# Comment trouver des acheteurs ? Étape 1/5 **FORESTS FOR ALL FOREVER**

## 1. Quelles sont vos activités qui attirent les acheteurs ?



- Planter des arbres
- Protéger la forêt
- Améliorer l'eau/la biodiversité
- Création des sentiers



- Abattage d'arbres
- Réduire les dommages
- Lever les barrières



# Comment trouver des acheteurs ? Étape 2/5 **FORESTS FOR ALL FOREVER**

## 2. Qui sont vos acheteurs ? Où sont-ils ?

- a) Qui bénéficie ou est intéressé par vos activités et vos impacts ?
- b) Qui est proche ou a un lien avec votre forêt ?
- Proche de votre entreprise
  - Près de votre forêt
  - Proche de leur production
  - Proche de leurs clients
  - Proche de leur approvisionnement
  - Proche de votre philosophie



# Comment trouver des acheteurs ? Étape 3/5 **FORESTS FOR ALL FOREVER**

## 3. Que veulent vos acheteurs ?

- Confiance dans les paiements basés sur les résultats ?
- Un marketing vert ?
- Faites vos devoirs
- Les attentes en matière de reporting ?



# Comment trouver des acheteurs ? Étape 4/5 **FSC** **FORESTS FOR ALL FOREVER**

## 4. Communiquer avec vos acheteurs

- Sur la base des relations existantes
- Se connecter à l'intérêt de l'acheteur (ce que vous pensez qu'il veut)
- Des messages simples et émotionnels dans la langue de l'acheteur
- Éviter la terminologie et les descriptions techniques
- Constituer une longue liste d'entreprises, les inviter à une réunion
- Leur présenter l'opportunité
- Apporter un exemple de marketing vert
- Évaluer leur intérêt
- Prochaines étapes et suivi



# Comment trouver des acheteurs ? Étape 5/5



## 5. Se faire payer

- Différents types de compensations
- Négociation
  - Coûts de gestion
  - Perte de revenus
  - Coûts liés à la surveillance
  - Le temps d'entrer en contact avec les acheteurs
  - Rapports et coûts de marketing
- Veiller à ce que le paiement génère un bénéfice net





# Promotion et Communication

## Box 3. Users and benefits of the ecosystem services claims

Purpose	Users and uses	Benefits
Promoting FSC-certified forests with verified ecosystem services impacts (Section 13)	<p>Users: FSC forest management certificate holders</p> <p>Uses: Promote forests with verified ecosystem services impacts, for example by:</p> <ul style="list-style-type: none"> <li>• communicating on websites</li> <li>• sharing the ESCD with stakeholders, clients, etc.</li> <li>• producing leaflets, posters, videos</li> </ul> <p>Claim a contribution to the UN Sustainable Development Goals</p>	<p>Improved relations with stakeholders</p> <p>New clients or premium prices for timber or non-timber products</p> <p>Payments from direct beneficiaries (e.g. downstream water users)</p> <p>Improved access to funding, sponsorships, and investments</p>

Promoting FSC 100% products carrying an FSC ecosystems services claim (Section 14)	<p>Users: FSC forest management/chain of custody certificate holders and retailers</p> <p>Uses: Make ecosystem services claims on sales and/or delivery documents for FSC-certified forest products</p> <p>Promote FSC 100% products carrying ecosystem services claims with businesses and consumers</p> <p>Use information about FSC-verified ecosystem services impacts to assess supply chain footprints</p>	<p>New clients</p> <p>Provide that re</p> <p>Improve consu</p> <p>Improve commi</p> <p>footpri</p>	<p>Promoting financial sponsorship of verified FSC ecosystem services impacts (Section 15)</p> <p>Users: Sponsors</p> <p>Uses: Promote financial support in line with organizational commitments, e.g. with leaflets, posters, videos</p> <p>Demonstrate contributions to UN Sustainable Development Goals, etc.</p>	<p>Demonstrating corporate social responsibility</p> <p>Providing messages about impacts that resonate with consumers</p> <p>Securing or diversifying business relationships with suppliers</p>
			<p>Promoting FSC ecosystem services impacts associated with external environmental assets registries (Section 16)</p> <p>Users: FSC forest management certificate holders who have been issued with an environmental asset by an external certification scheme, such as verified carbon units issued by Verified Carbon Standard or water benefit certificates certified by Gold Standard Foundation</p> <p>Uses: Add FSC certification and verified ecosystem services impacts as attributes of their environmental assets</p>	<p>Premium prices for external assets</p>
			<p>Users: Purchasers (and resellers) of environmental assets and the registries hosting them</p> <p>Uses: Promoting the FSC-verified ecosystem services impacts associated with the environmental assets</p>	<p>Improved relations with stakeholders</p> <p>Access to a wider and bigger range of clients, etc.</p>

# Types d'utilisations promotionnelles



- Site web, brochure, dépliant, prospectus de commercialisation
- Rapport de soutenabilité
- Vidéo
- En magasin, hors produit (FSC 100%, SE 100%)
- Sur produit, hors label (FSC 100%, SE 100%)
- Dans la promotion du registre des actifs



# Guide d'utilisation de la marque FSC



## 7 Promoting ecosystem services

By using ecosystem services claims, businesses and governments can demonstrate and communicate the impacts of their purchases, investments, and financial support the conservation and restoration of the forest.

Ecosystem services claims can also be used to demonstrate the impact made by investments in preserving ecosystem services and contributions towards the United Nations Sustainable Development Goals (SDGs).

Here are some examples of FSC ecosystem services claims:

- In our store you can find FSC®-certified [product] from responsibly managed forests with a positive impact on [type of impact (e.g. biodiversity and watershed services)].
- [Organization name] supports the conservation of areas of importance for [recreational and/or tourism] activities in this FSC®-certified forest.
- These carbon credits are being generated in an FSC®-certified forest where positive impacts on biodiversity have been verified.

Who can make FSC ecosystem services claims?		What kind of documentation is needed?
Financial sponsors	Promote sponsorship of verified FSC ecosystem services impacts for which they have actively contributed.	Registration of sponsorship on FSC database.
Purchasers of external environmental assets such as carbon credits	Promote verified FSC ecosystem services impacts associated with external assets.	Documentation of proof of purchase, such as a carbon credit certificate. Listing of FSC certification and/or ecosystem services claim within an external registry.
All organizations selling or using FSC 100% products carrying FSC ecosystem services claims	Promote FSC 100% products carrying FSC ecosystem services claims.	Impact claims on FSC-certified supplier invoices or ecosystem services certification document in the <a href="https://info.fsc.org">FSC public search database (https://info.fsc.org)</a> .

See Annex A for additional examples of ecosystem services claims. For more information, see Part IV of the **FSC Ecosystem Services Procedure** <https://ic.fsc.org/en/document-center/id/328> (Market Tools: Using Ecosystem Services Claims). The list of possible impacts in Annex B of the procedure form the basis of all ecosystem services claims. Claims are valid for five years or for as long as the FSC Forest Management certificate is valid.

FSC® Trademark Use Guide For Promotional Licence Holders 28

# Exemples de formulation



- "L'impact positif sur les services des bassins versants a été vérifié sur cette forêt certifiée FSC."
- "La restauration de la diversité des espèces a été vérifiée sur cette forêt certifiée FSC. L'abondance des [espèces cibles] a augmenté grâce aux [activités]".
- "L'impact vérifié contribue à la réalisation de l'objectif 15 des Nations unies pour le développement durable, "La vie sur terre".
- "Ce banc est fait de bois provenant de forêts certifiées FSC dont l'impact sur la biodiversité a été vérifié par le maintien des espèces indigènes".



# Messages personnalisés

- **Impacts positifs vérifiés :**
- CO<sub>2</sub> : émissions capturées de 40 000 voitures
- Eau : 13 millions de m<sup>3</sup> d'eau propre
- La biodiversité : 30 nouvelles espèces (faune et flore)
- Accessibilité : 2,8 millions de visiteurs/an



View this email in your browser

# Exemples : Communication



**Forest Stewardship Council International (Bonn)**  
 6,635 followers  
 3w • 🌱

You might be familiar with the use of bamboo in construction, textiles and food – but what about its incredible environmental properties? Allpabambú, a certified group of smallholders in Ecuador, is proving just how valuable bamboo can be: their plantation has been contributing to hydrologic and microclimatic regulation for 16 years, in a region where droughts and pollution are common due to intensive land use. Allpabambú has successfully certified these positive impacts through FSC’s innovative Ecosystem Services Procedure. Your company could be the first in supporting this endeavor! Click the link to learn more and find out how to get involved: <https://lnkd.in/dnE2nKK>

**The Miracle of Bamboo**  
 fsc.org

🌱❤️ 67 • 1 Comment

👍 Like 💬 Comment ➦ Share

**Forest Stewardship Council International (Bonn)**  
 6,635 followers  
 1mo • 🌱

Oncol Park is a Chilean conservation project undertaken by the company Forestal Arauco. The initiative is living proof that different stakeholders can work together to overcome immense barriers and save one of the most threatened ecosystems in the planet. Using FSC’s innovative Ecosystem Services Procedure, Arauco successfully demonstrated the positive impact of their management activities on recreational services. Read more here: <https://lnkd.in/dEX6uVv>

**Ecotourism in Oncol Park: Arauco’s Treasure in Chile**  
 fsc.org

🌱❤️🌱 48

👍 Like 💬 Comment ➦ Share

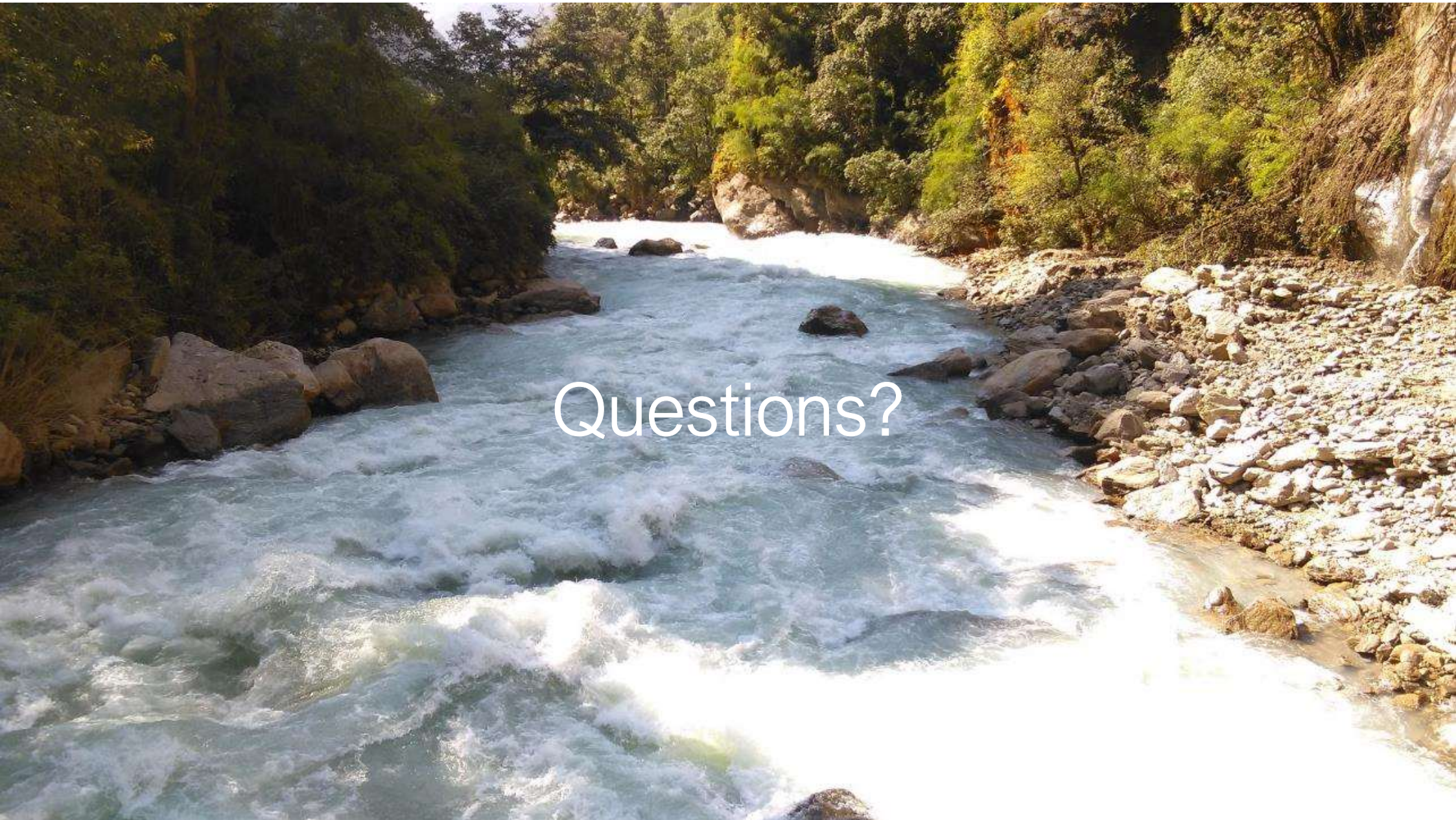
**Ecotourism in Oncol Park: Arauco’s Treasure in Chile**

The FSC Ecosystem Service Procedure has helped Arauco to verify its positive impacts on ecotourism services. The global forestry company has managed to protect a severely threatened forest while ensuring it benefits the local, scientific, and educational communities.

Share With Friends

🌱❤️🌱

March 9, 2020



Questions?

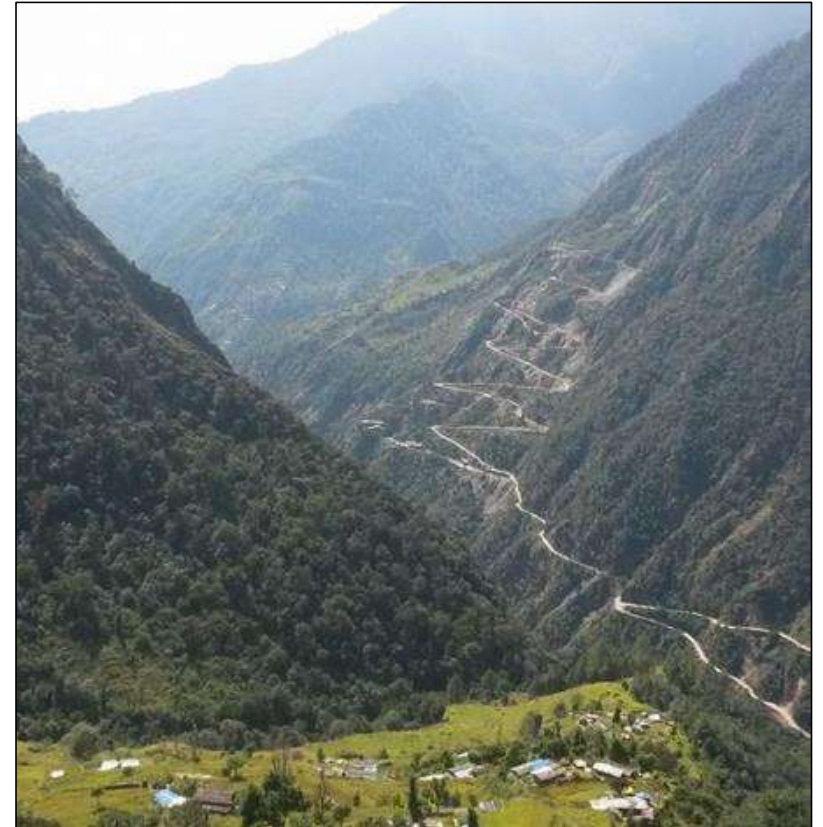
# Aperçu



- ~~Mots de bienvenue et l'introduction~~
- ~~Partie I: Comprendre le concept et présentation générale des services écosystémiques FSC~~
- ~~Partie II: Trouver des acheteurs/sponsors et promotion/communication~~
- Partie III: Comment prouver les impacts positifs sur les SE
- Questions et discussion
- Clôture



# Démontrer un impact positif sur les SE



PIII

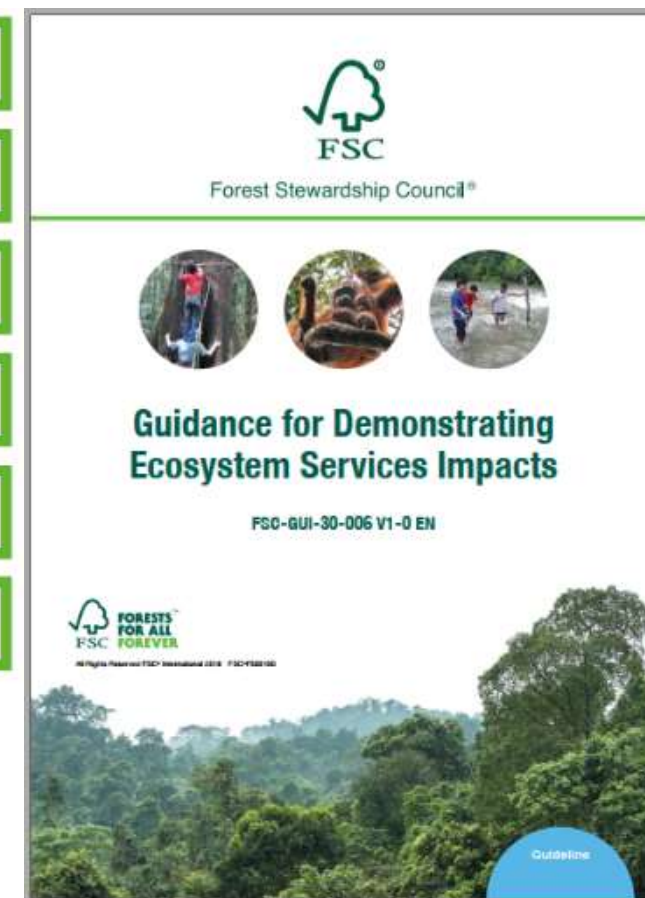
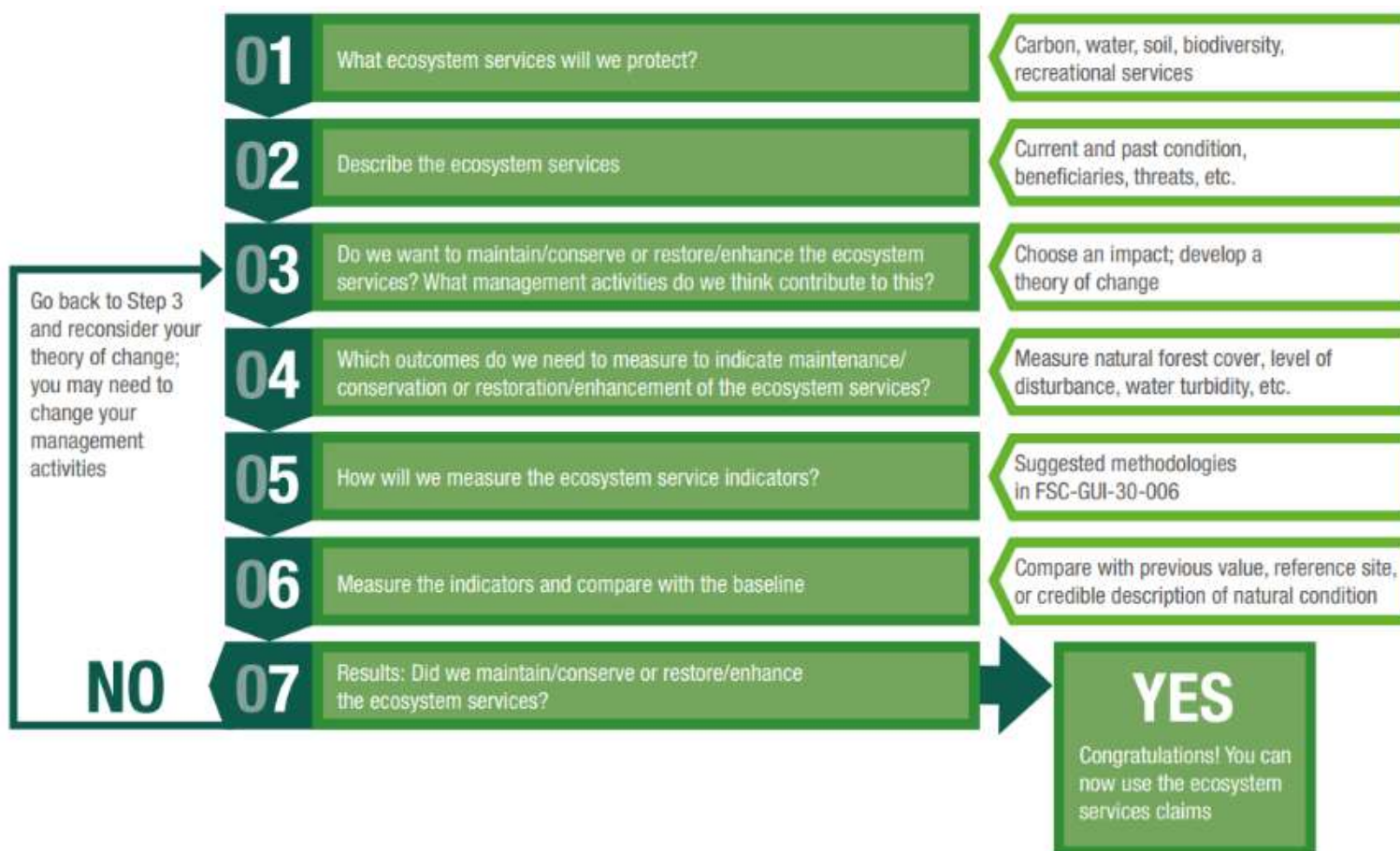
# Procédure pour les services écosystémiques FSC



- Partie I : Les exigences générales pour les gestionnaires de forêts
- Partie II : Les exigences de gestion supplémentaires pour les bénéfices proposés sur les services écosystémiques
- Partie III : La démonstration de l'impact

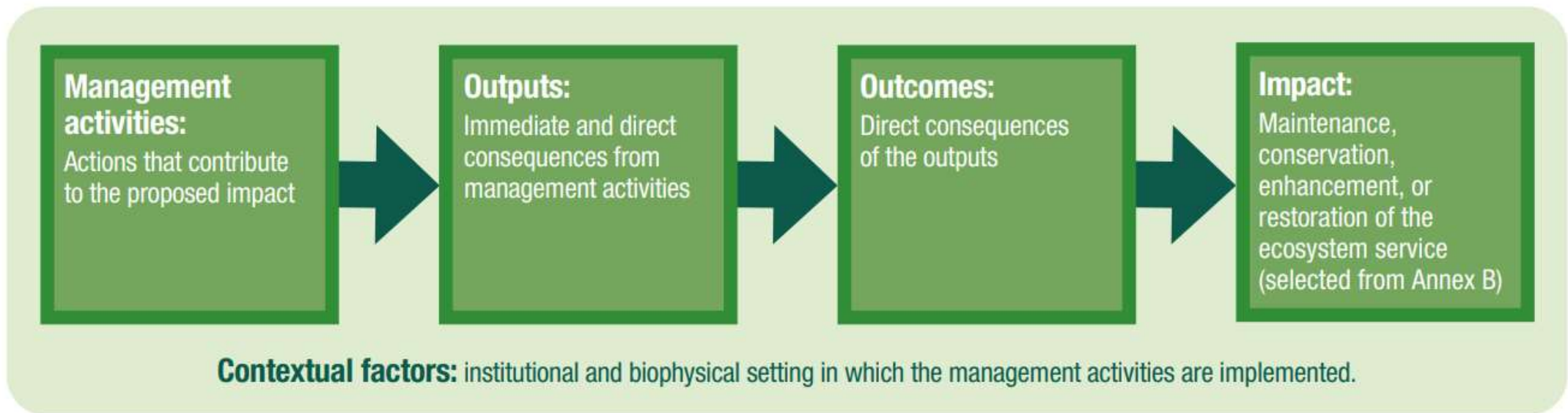


# 7 étapes pour démontrer un impact positif



# Bénéfices de la procédure pour les SE

<b>Conservation de la biodiversité</b>	<b>Conservation des sols</b>
ES1.1 : Restauration du couvert forestier naturel	ES4.1 : Maintien de l'état des sols
ES1.2 : Conservation des paysages forestiers intacts	ES4.2 : Restauration/amélioration de l'état des sols
ES1.3 : Maintien d'un réseau de zones de conservation écologiquement suffisantes	ES4.3 : Réduction de l'érosion des sols par la reforestation/restauration
ES1.4 : Conservation des caractéristiques naturelles des forêts	<b>Services récréatifs</b>
ES1.5 : Restauration des caractéristiques naturelles des forêts	ES5.1 : Entretien/conservation des zones importantes pour les loisirs et/ou le tourisme
ES1.6 : Conservation de la diversité des espèces	ES5.2 : Restauration ou mise en valeur des zones importantes pour les loisirs et/ou le tourisme
ES1.7 : Restauration de la diversité des espèces	ES5.3 : Maintien/conservation des populations d'espèces d'intérêt pour le tourisme de nature
<b>Séquestration et stockage du carbone</b>	ES5.4 : Restauration ou amélioration des populations d'espèces d'intérêt pour le tourisme de nature
ES2.1 : Conservation des stocks de carbone des forêts (ou réduction des émissions)	
ES2.2 : Restauration des stocks de carbone des forêts	
<b>Services des bassins versants</b>	
ES3.1 : Maintien de la qualité de l'eau	
ES3.2 : Amélioration de la qualité de l'eau	
ES3.3 : Maintien de la capacité des bassins versants à purifier et à réguler le débit de l'eau	
ES3.4 : Restauration de la capacité des bassins versants à purifier et à réguler le débit de l'eau	

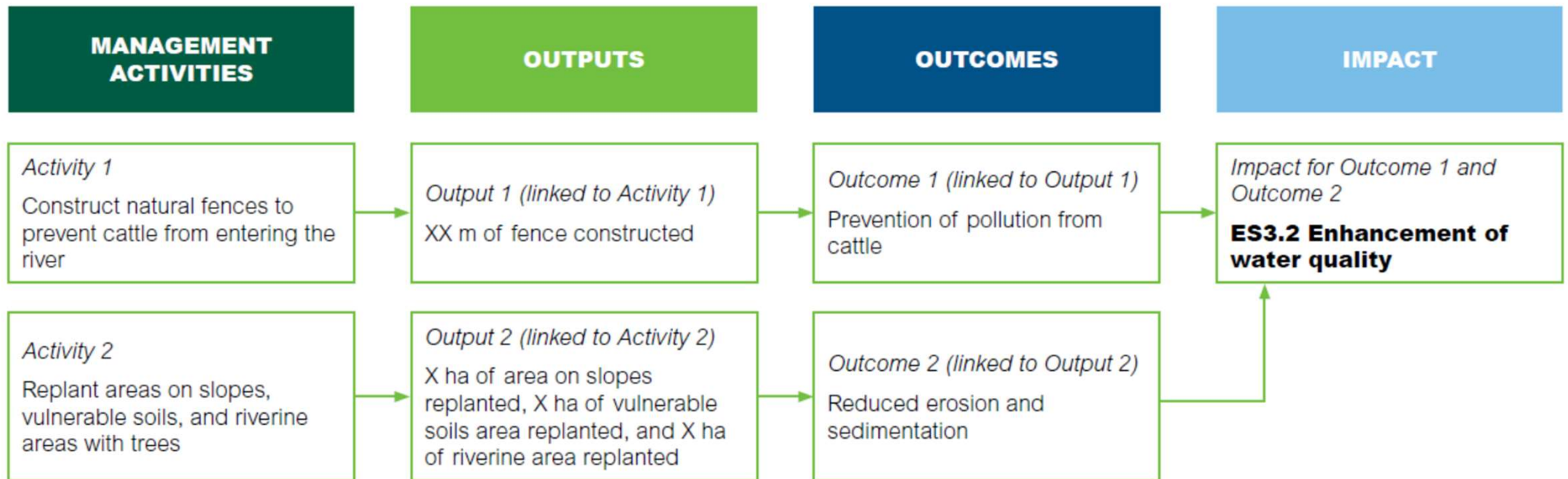


# Procédure pour les services écosystémiques FSC

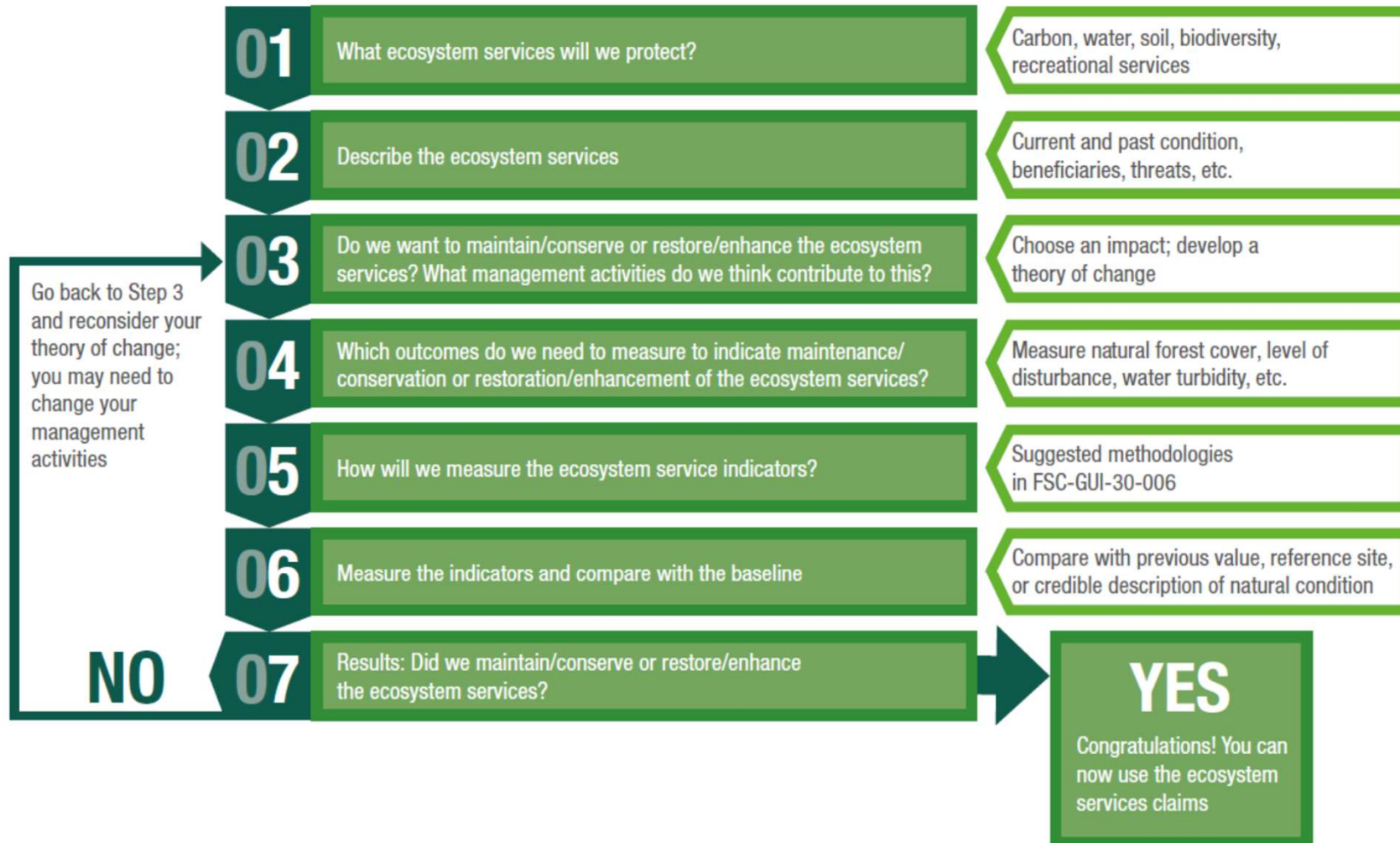
---

# Procédure pour les services écosystémiques FSC

## Théorie du changement : un exemple



# 7 étapes pour démontrer un impact



# Annexe B

<b>ES1: BIODIVERSITY CONSERVATION</b>						
<b>Outcome indicators required</b>	<b>Examples of outcome indicators (select at least one or select an alternative based on evidence)</b>	<b>Measure</b>	<b>Comparison: Compare present value to</b>	<b>Required result</b>	<b>UN Sustainable Development Goals</b>	
<b>Impact ES1.6: Conservation of species diversity</b>						
<p>The organization shall select either (1) and (3) OR (2) and (3):</p> <p>one outcome indicator to measure the native species diversity (1);</p> <p>OR</p> <p>at least one outcome indicator to measure the abundance or viability of focal species or rare and threatened species (2);</p> <p>AND</p> <p>at least one outcome indicator to measure habitat availability within the management unit for focal species or rare and threatened species (3)</p> <p>1. Native species diversity.</p>	<ul style="list-style-type: none"> <li>Indices of species assemblage or composition (e.g. birds, mammals, trees, fish, beetles)</li> <li>Proportion of species classified as at risk</li> </ul>	Present value of outcome indicator	One previous measurement AND a natural reference area OR a scientifically credible description of a natural condition	Present value is similar to reference area OR description of natural condition; similarity is stable or increasing	<p>Goal 15: Life on Land</p> <p>15.1.2 Proportion of important sites for terrestrial and freshwater biodiversity that are covered by protected areas, by ecosystem type</p> <p>15.2.1 Progress towards sustainable forest management</p> <p>15.3.1 Proportion of land that is degraded over total land area</p> <p>15.5.1 Red List Index</p>	
<b>OR</b>						
<p>2. Abundance or viability of focal species or rare and threatened species</p>	<ul style="list-style-type: none"> <li>Abundance of selected species</li> <li>Availability of selected species for sustainable traditional use</li> </ul>	Present value of outcome indicator	At least one previous measurement OR minimum viable population for the species	Condition is stable or improving OR abundance is equal to or greater than the minimum viable population		
<b>AND</b>						
<p>3. Habitat availability within the management unit for focal species or rare and threatened species</p>	<ul style="list-style-type: none"> <li>Area of available habitat</li> <li>Suitability of habitat</li> <li>Habitat connectivity</li> <li>Area protected from illegal hunting and illegal logging</li> </ul>	Present value of outcome indicator	At least one previous measurement	Condition is stable or improving		

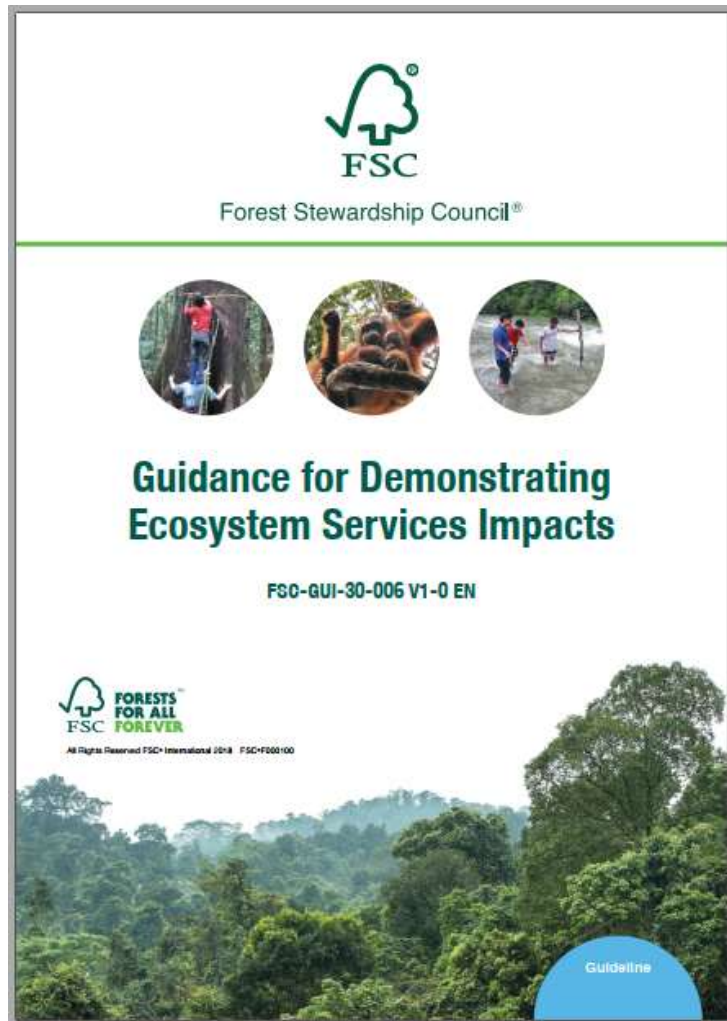


# Procédure pour les services écosystémiques

- Partie IV : Outils de marché - utilisation des déclarations des services écosystémiques du FSC
- Partie V : Exigences applicables aux organismes de certification
- Annexe A : Modèle de document de certification des services écosystémiques
- Annexe B : Bénéfices possibles et mesures pour les démontrer
- Annexe C : Exemples de théorie du changement
- Annexe D : Modèle de liste de sponsors



# Guide des services écosystémiques du FSC



**MODULE 1**  
**Identifying ecosystem services**  
PAGE 3

**MODULE 2**  
**Building a theory of change**  
PAGE 10

**MODULE 3**  
**Selecting outcome indicators**  
PAGE 12

**MODULE 4**  
**Measuring the outcome indicator**  
PAGE 14

**MODULE 5**  
**Determining the comparison**  
PAGE 17

**MODULE 9**  
**Methodologies for measuring biodiversity conservation**  
PAGE 28

**MODULE 10**  
**Methodologies for measuring carbon sequestration and storage**  
PAGE 37

**MODULE 11**  
**Methodologies for measuring watershed services**  
PAGE 42

**MODULE 12**  
**Methodologies for measuring soil conservation**  
PAGE 45

**MODULE 13**  
**Methodologies for measuring recreational services**  
PAGE 50

A scenic landscape view of rolling green hills and a small village nestled in a valley. The foreground is dominated by dense green foliage and trees, with a large tree trunk visible on the left side. In the middle ground, a small cluster of white buildings with red roofs is situated in a valley. The background shows more rolling hills under a clear blue sky. The word "Questions?" is overlaid in white text in the center of the image.

Questions?

# Aperçu



- ~~Mots de bienvenue et l'introduction~~
- ~~Partie I: Comprendre le concept et présentation générale des services écosystémiques FSC~~
- ~~Partie II: Trouver des acheteurs/sponsors et promotion/communication~~
- ~~Partie III: Comment prouver les impacts positifs sur les SE~~
- Questions et discussion
- Clôture

# Comment démarrer



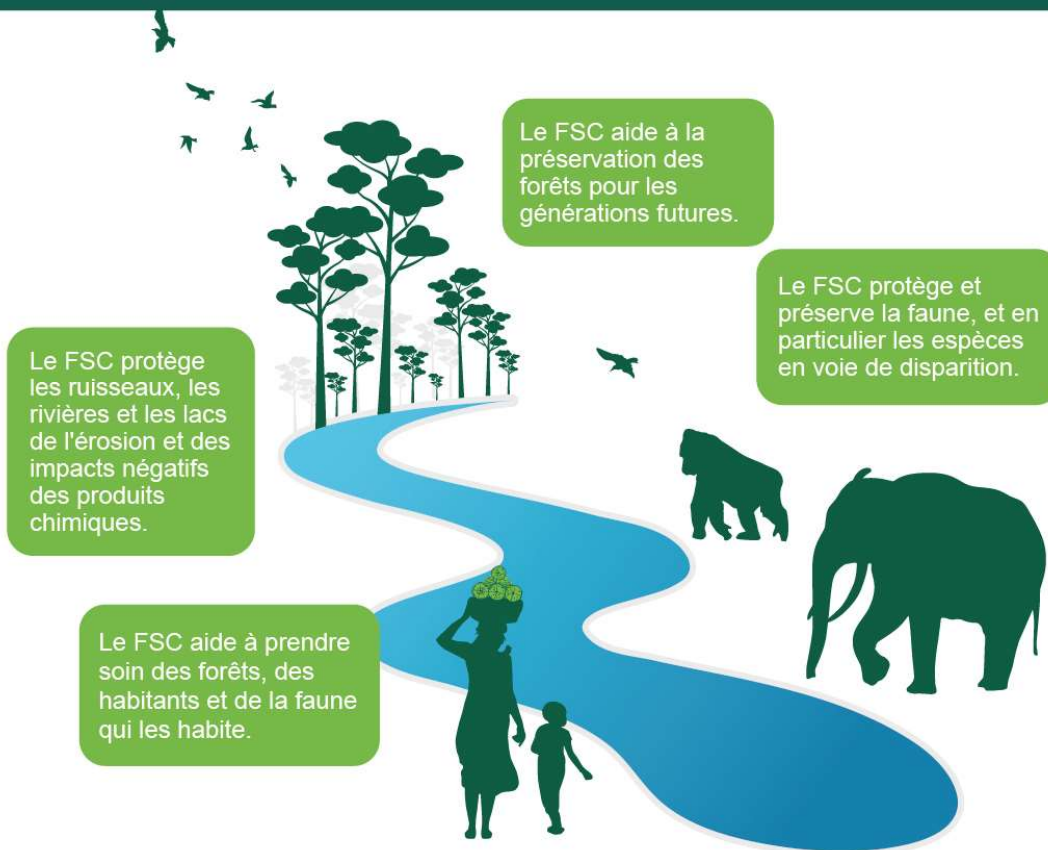
## Point de vue de l'exécutant :

- Quel(s) type(s) de(s) bénéfice(s) recherchez-vous ?
- Quels sont les services écosystémiques fournis par votre forêt ?
- Quel(s) impact(s) peut-on (probablement) démontrer ?
- Quelles données de suivi existe-t-ils/collectez-vous qui pourraient être utilisées pour démontrer des bénéfices des services écosystémiques ?
- Avez vous trouvé des partenaires susceptibles de collaborer avec vous ?

## Point de vue de l'auditeur :

- Connection à la certification FSC-GF : P8 sur la surveillance et P9 sur les HVC
- Quelle est la fiabilité des données de surveillance ?
- Comment les parties prenantes sont-elles affectées par les activités liées aux services écosystémiques ou en tirent-elles profit ?

# LES ÉCOSYSTÈMES FORESTIERS



FSC® F00100

**Si vous avez des questions/ besoin de soutien veuillez contacter:**

- **Nathalie BOUVILLE,**  
FSC Afrique  
[N.Bouville@fsc.org](mailto:N.Bouville@fsc.org)
- **Services écosystémiques**  
site web: <https://fsc.org/en/forests/ecosystem-services>  
e-mail: [ecosystemservices@fsc.org](mailto:ecosystemservices@fsc.org)

Nathalie Bouville  
Responsable communication  
[n.bouville@fsc.org](mailto:n.bouville@fsc.org)  
+ 241 06 00 57 96

<https://ic.fsc.org/en>  
<https://africa.fsc.org/fr-cd>

FSC Africa  
@FSC\_Africa

Photo credit: Christian Irrgang



Photo credit: Sini Savilaakso



Photo credit: Matteo Mocellin, Storyteller-Labs



Photo credit: Angga P



Photo credit: Vlad Sokhin

# Questions et discussion

- Quelles opportunités voyez-vous autour des services écosystémiques dans le bassin du Congo ?
- Qu'attendez vous concrètement ? Quels types de bénéfices vous intéressent le plus ?
- Quels sont vos marchés/cibles de communication potentiels ?
- Quels sont les services écosystémiques qui vous intéressent le plus ?
- Qui serait intéressé à utiliser la procédure des services écosystémiques du FSC ?
- De quel type de soutien avez-vous besoin ?





Petra WESTERLAAN:  
[p.westerlaan@fsc.org](mailto:p.westerlaan@fsc.org)

Centre international du Forest  
Stewardship Council® FSC

Adenauerallee 134, 53113 Bonn, Allemagne

T +49 (0) 228 367 66-0

F +49 (0) 228 367 66-65

FSC International Center © Tous droits réservés

FSC® F000100

[www.fsc.org](http://www.fsc.org)