



Espace Géographique de la Commission des Forêts d'Afrique Centrale - COMIFAC



- Selon le Traité du 5 février 2005 instituant la COMIFAC -

10°0'0"E

20°0'0"E

30°0'0"E

Vue satellite

20°0'0"N

20°0'0"N

10°0'0"N

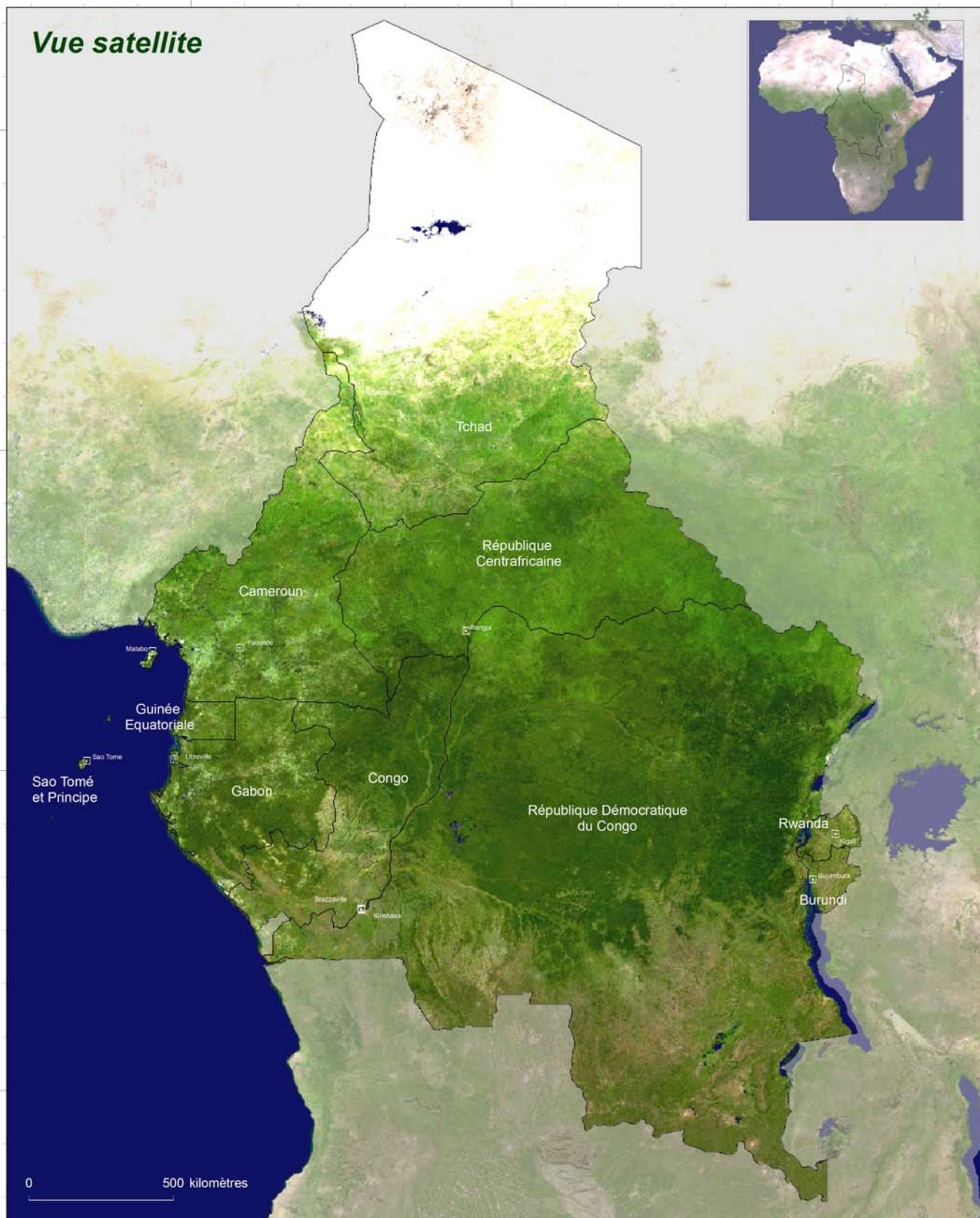
10°0'0"N

0°0'0"

0°0'0"

10°0'0"S

10°0'0"S



0 500 kilomètres

10°0'0"E

20°0'0"E

30°0'0"E



Carte réalisée par Global Forest Watch, une initiative du World Resources Institute (WRI)
Source: ESRI Data & Maps (2005).
Crédit image: NASA, World could free image
Avec l'appui financier de la GTZ et du Ministère Français des Affaires Etrangères

La COMIFAC est issue du 1er sommet des Chefs d'Etat d'Afrique Centrale du 17 mars 1999 au cours duquel les pays se sont engagés à travers une déclaration commune appelée « Déclaration de Yaoundé » à oeuvrer de manière concertée pour la conservation et la gestion durable des écosystèmes forestiers d'Afrique Centrale. La COMIFAC a été consolidée à l'occasion du second sommet des Chefs d'Etat du 5 février 2005 à travers d'une part, la signature par les dix pays membres du traité, lequel confère à l'organisation un cadre juridique global, et d'autre part, l'adoption du plan de convergence sous-régional.

Ce Plan de convergence est la traduction concrète de la volonté des Etats signataires d'atteindre des objectifs communs selon les dix axes stratégiques suivants :
Harmonisation des politiques forestières et fiscales - Connaissance de la ressource - Aménagement des écosystèmes et reboisement forestier - Conservation de la diversité biologique - Valorisation durable des ressources forestières - Développement des activités alternatives et réduction de la pauvreté - Renforcement des capacités, participation des acteurs, information, formation - Recherche - Développement - Développement des mécanismes de financement - Coopération et partenariat.