

14ème Sommet du Forum mondial sur la migration et le développement à Genève, 24 Janvier 2024

Florence PALLA-Coordinatrice du projet RIOFAC

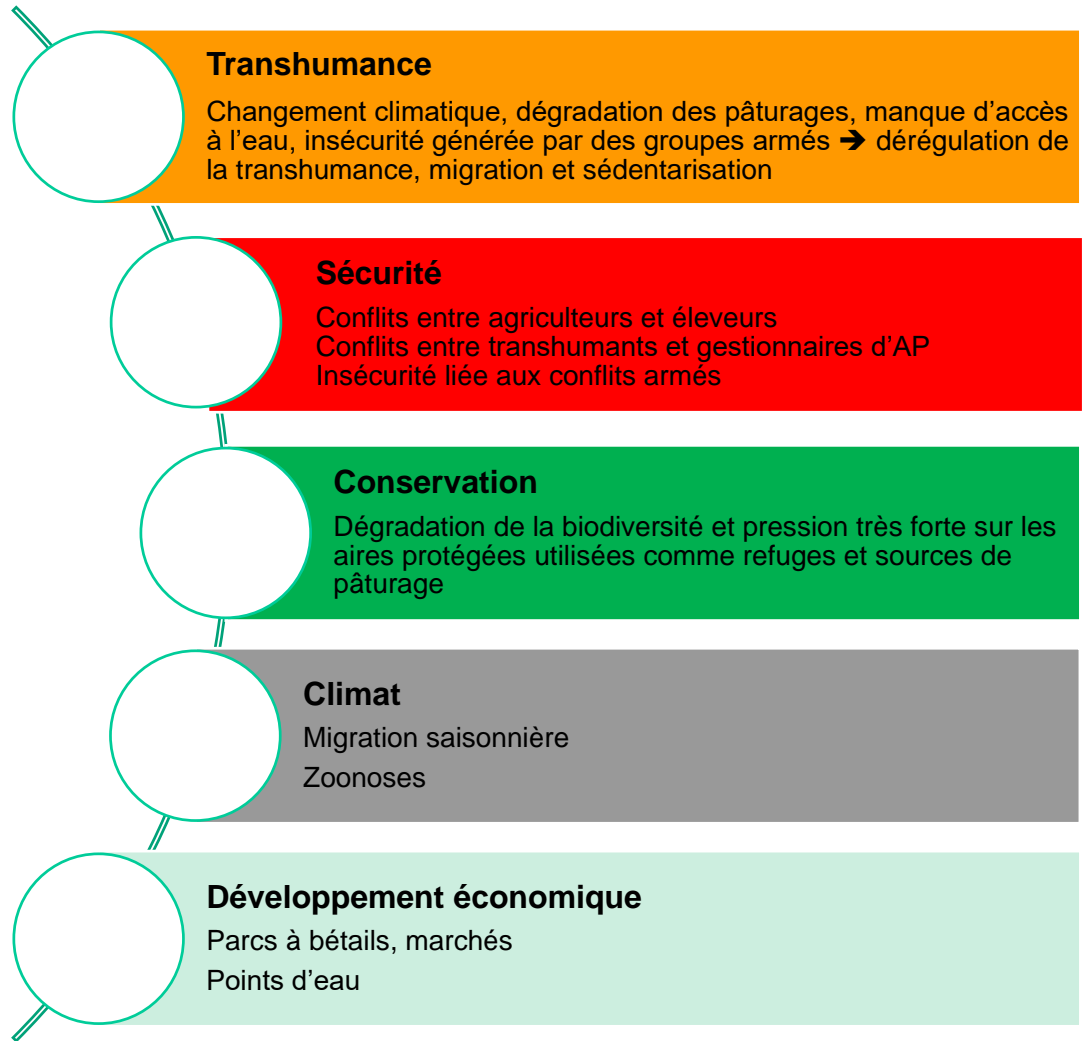


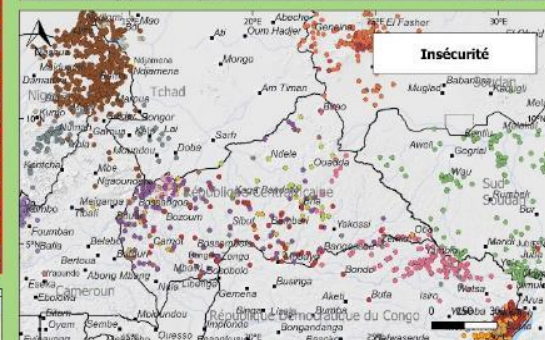
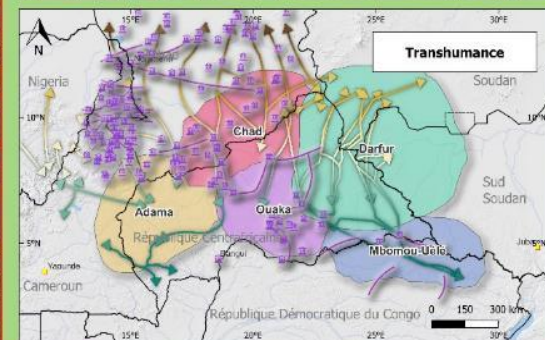
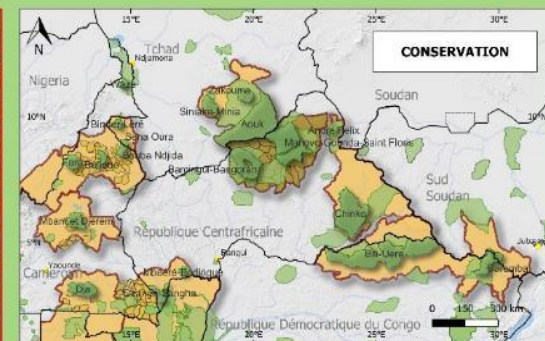
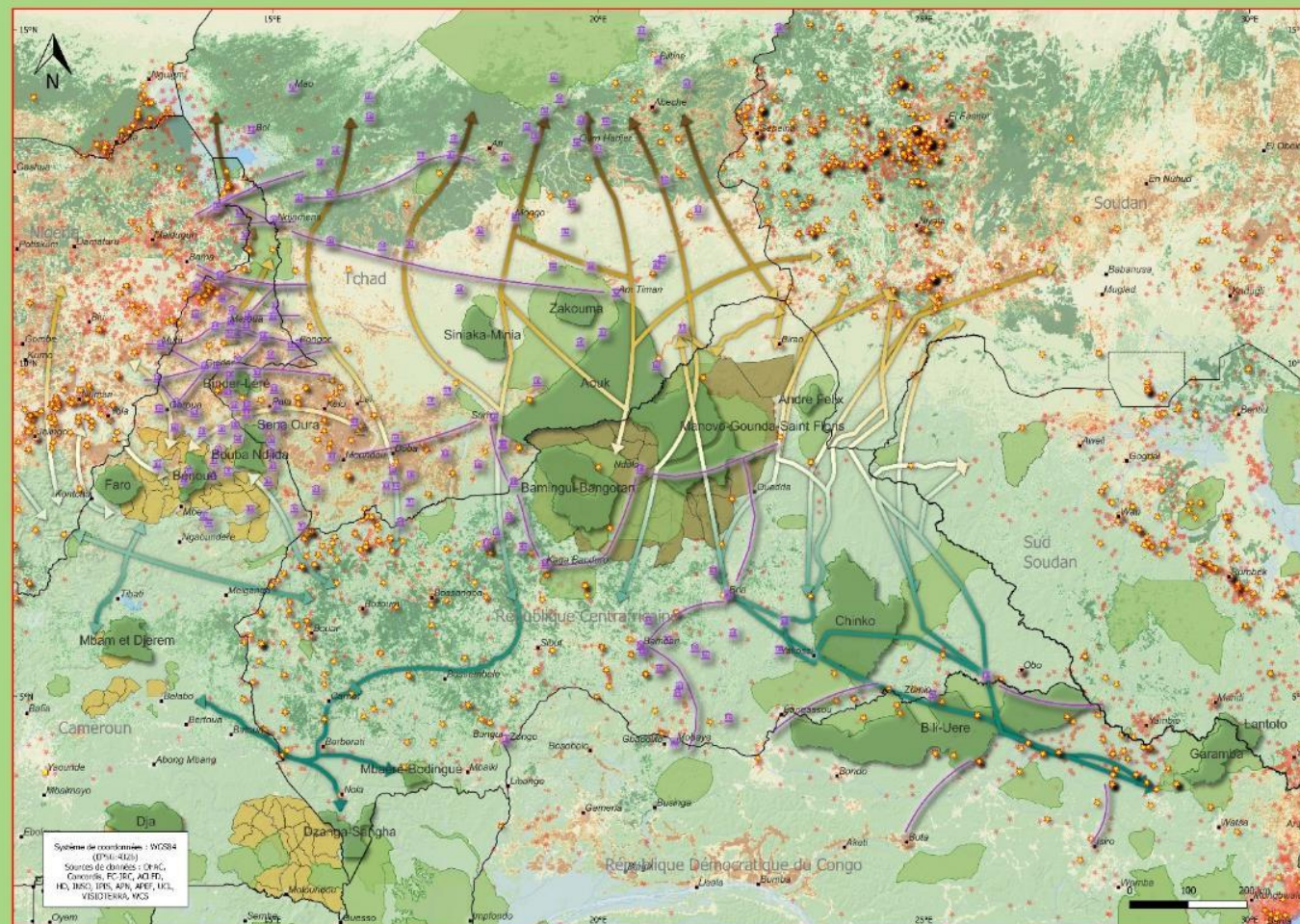
Principaux enjeux de la transhumance

Les flux de transhumance mais également les éléments de dérégulation de cette transhumance entraînent des phénomènes de migration et de sédentarisation qui génèrent des **conflits entre agriculteurs et éleveurs**.

Ces phénomènes sont dûs à plusieurs facteurs parmi lesquels on citera la dégradation des pâturages, le manque d'accès à l'eau, les effets du changement climatique, et **l'insécurité** générée par de nombreux groupes armés.

Tous entraînent également dans leur sillage une dégradation de la biodiversité, ainsi qu'une pression très forte sur les **aires protégées** utilisées comme refuges et sources de pâturage.

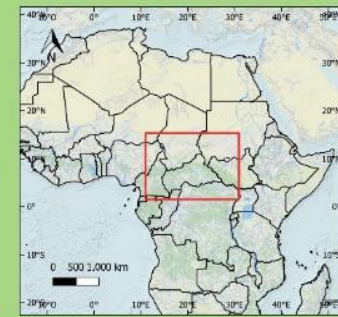




Légende (carte principale)

<ul style="list-style-type: none"> Frontière Eau Marché de bétail Ville principale Capitale 	<p>Aire protégée</p> <ul style="list-style-type: none"> co-gérée (ou gestion déléguée) Autre Zone de Conservation Villageoise Zone d'Intérêt Génétique 	<p>Pâturage</p> <ul style="list-style-type: none"> % 100 1 	<p>Agriculture</p> <ul style="list-style-type: none"> % 300 1 	<p>Mouvements commerciaux</p> <ul style="list-style-type: none"> Mouvements de transhumance juillet - août janvier - février 	<p>Incidents</p> <ul style="list-style-type: none"> Impiquant des transhumants Incident armé
------------------------------------------------------------------------------------------------------------------------------------------------	---------------------------------------------------------------------------------------------------------------------------------------------------------------------------------------------------------	----------------------------------------------------------------------------------------------------	-------------------------------------------------------------------------------------------------------	----------------------------------------------------------------------------------------------------------------------------------------------------------------------	-----------------------------------------------------------------------------------------------------------------------------

Avertissement : Les noms et limites géographiques présentés ne sont en aucune manière l'expression d'une opinion quelconque de la part de l'AFAC, la COPIAFAC, l'UIC ou des partenaires qui ont contribué à la réalisation de cette publication. Les aires protégées cartographiées et ne représentent pas forcément la situation complète et évolutive des pays de l'Afrique Centrale.



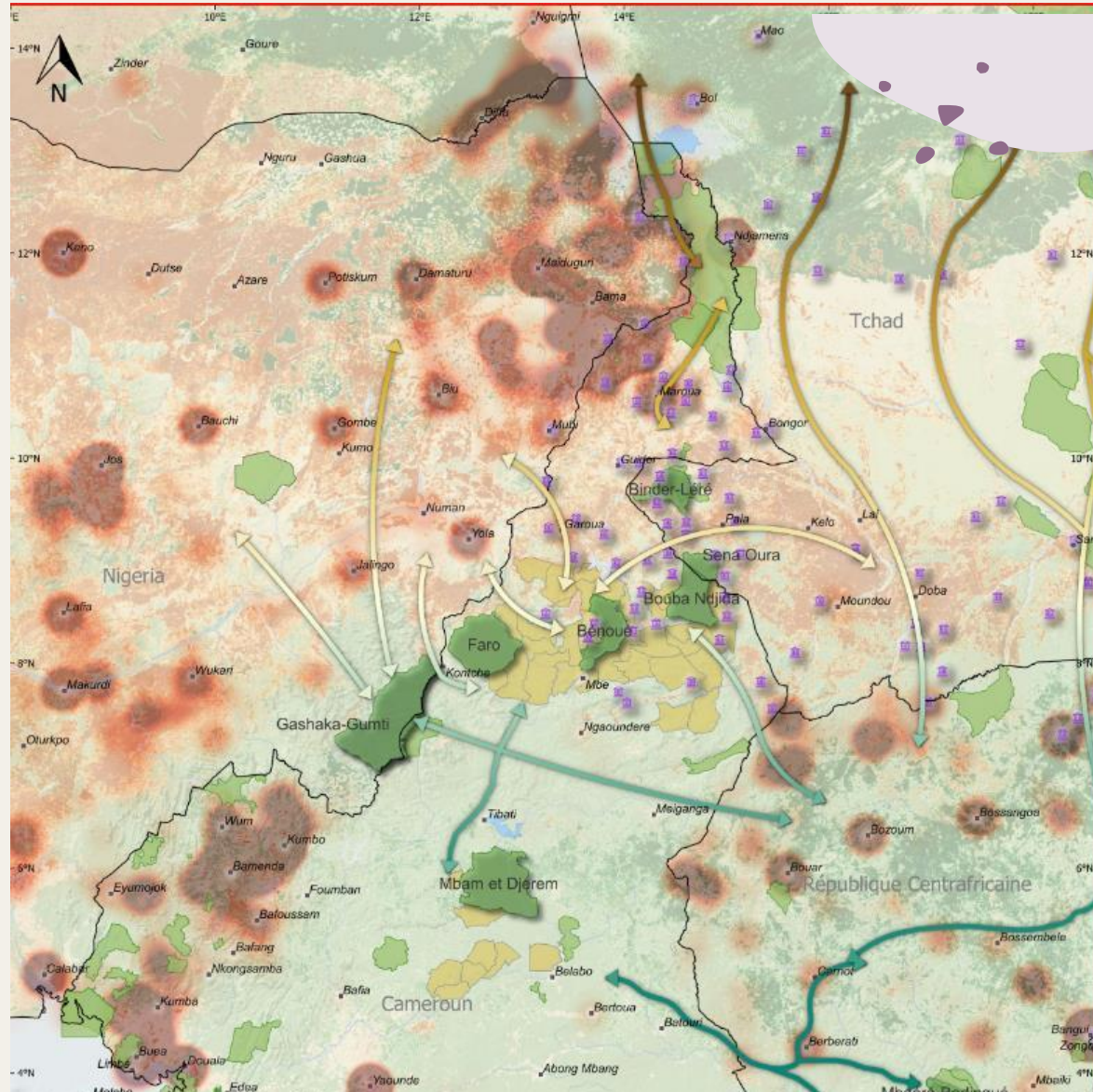
Légende (cartes annexes)

- Zones d'influence des actions de conservation
- Principaux groupes armés (2018-2023)
 - Boko Haram
 - Groupes Islamiques
 - Ans Al-Balaka
 - UFC
 - MLCJ
 - FRAC
 - Armée Nationale Congolaise
 - Darfur Consortium Militia
 - SLM
 - ADP
 - IRA
 - CPC
 - NNLC
 - MPC
 - RRR
 - Wagner
 - SPLM
 - Fulani
 - FDLR
 - FPIC
 - CODECO
 - FFAC
- Principaux groupes transhumants
 - Adama
 - Chad
 - Darfur
 - Mbomou-Uélé
 - Oualka

Notes : La situation des groupes armés en Afrique subsaharienne est complexe et évolutive, et certains groupes peuvent se dissoudre ou fragmenter au fil du temps.

Problématique du bloc Ouest

Niger – Nigeria – Cameroun – Tchad – Rép.
Centrafricaine

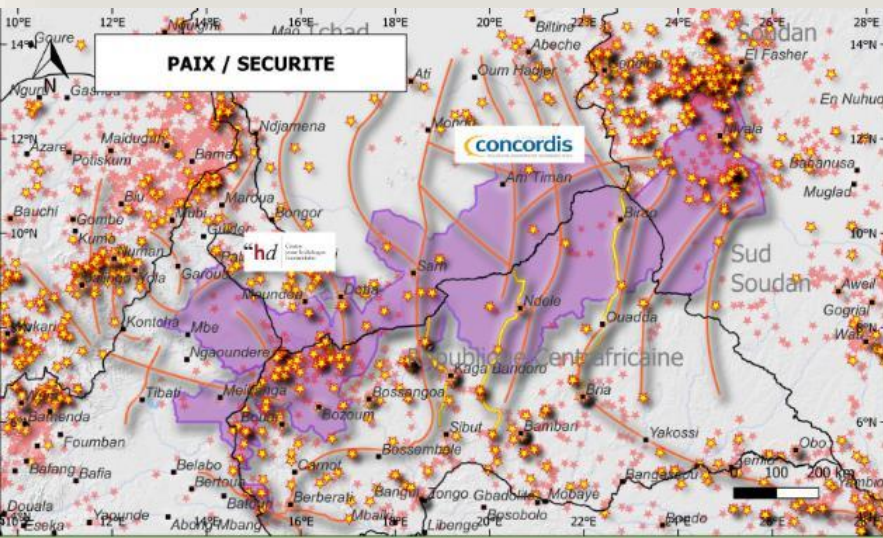
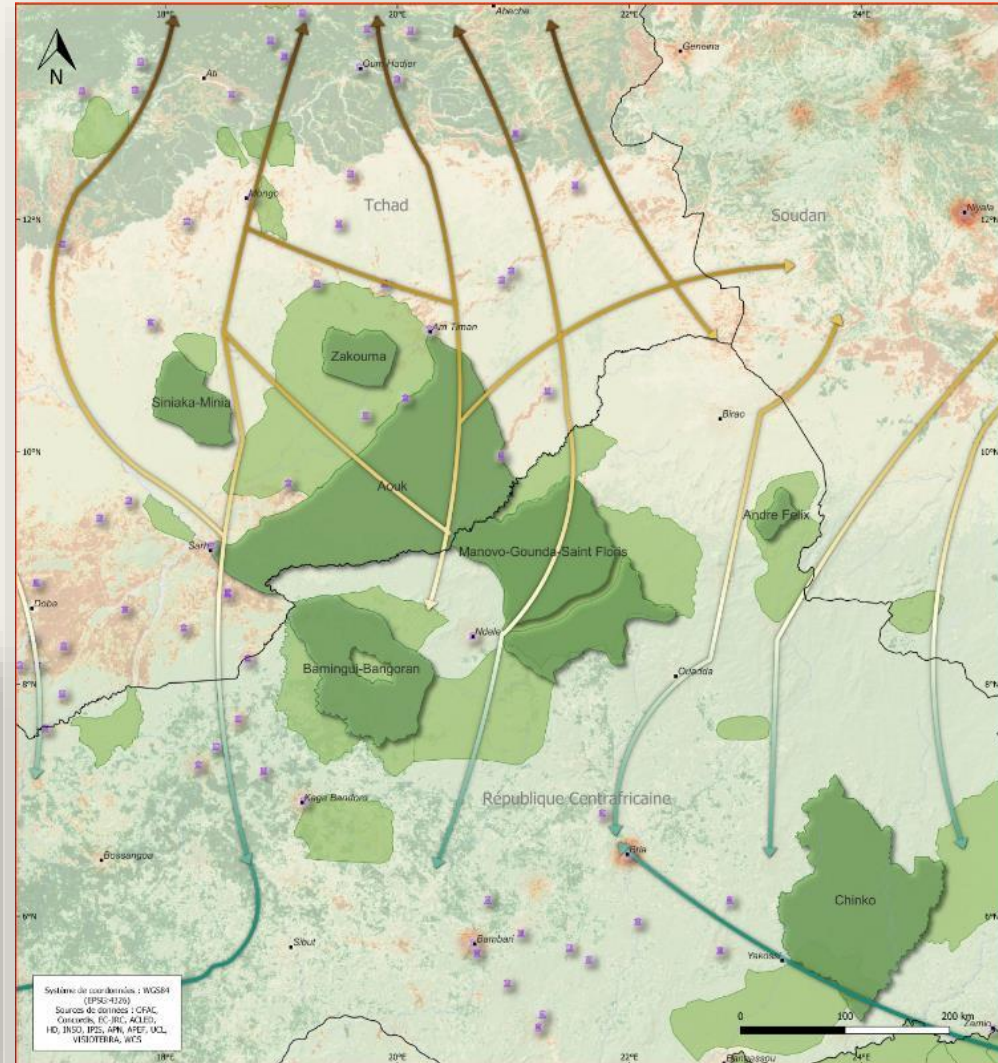


Forte menace de Boko Haram et autres conflits qui entraîne une migration abrupte de la transhumance toujours plus au Sud et à l'Est, ainsi qu'une sédentarisation qui génèrent des conflits entre éleveurs et agriculteurs, une dégradation de la biodiversité, ainsi qu'une pression très forte sur les aires protégées utilisées comme refuges et sources de pâturage.

Problématique du bloc Centre

Tchad – Rép. Centrafricaine – Soudan

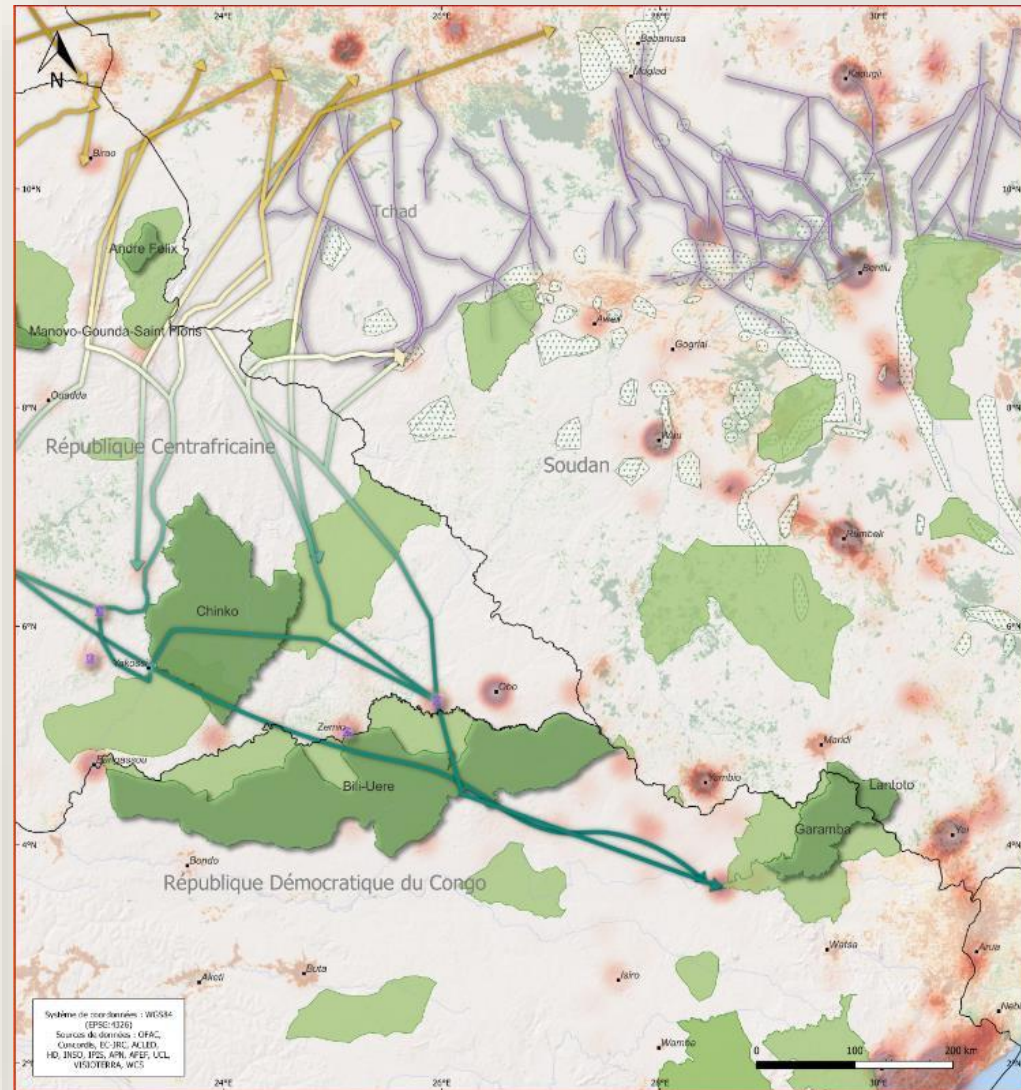
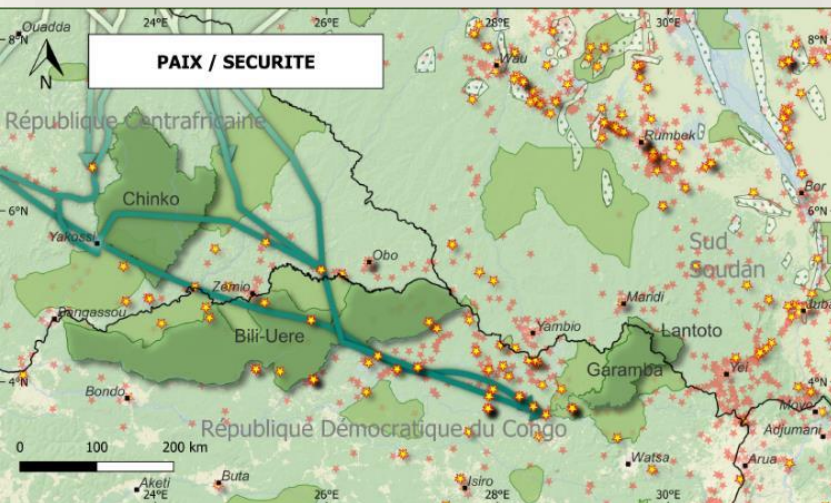
Dérégulation de la transhumance transfrontalière, avec la présence de **nombreux groupes armés** mais également des **conflits** entre éleveurs et agriculteurs ainsi qu'une **pression forte** sur les aires protégées utilisées comme refuges et sources de pâturage.



Problématique du bloc Est

R.D.Congo – Rép. Centrafricaine – Soudan – Soudan du Sud

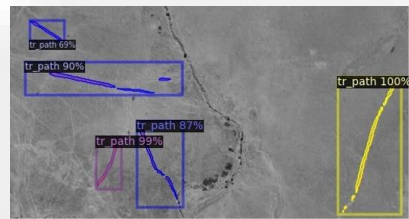
Dérégulation de la transhumance transfrontalière, avec la présence de **nombreux groupes armés** mais également des **conflits** entre éleveurs et agriculteurs ainsi qu'une **pression forte** sur les aires protégées utilisées comme refuges et sources de pâturage.



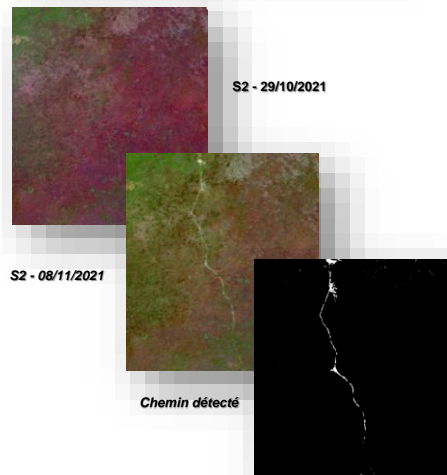
Production de géoservices

Géoservice 1 Chemins de transhumance

Ce géoservice permet de détecter automatiquement les chemins de transhumance apparus entre deux observations successives en utilisant l'imagerie Sentinel-2 optique et des algorithmes d'intelligence artificielle.



Résultats de détection de chemin de transhumance en utilisant des algorithmes d'intelligence artificielle.



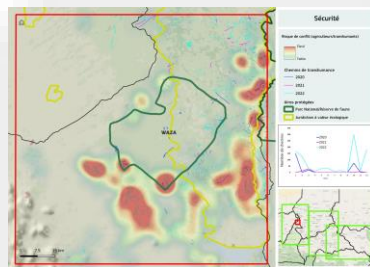
Exemple d'images Sentinel-2 avant et après l'apparition d'un chemin de transhumance avec le résultat de la détection automatique.

Géoservice 2 Risque de conflit

Ce géoservice permet de détecter les zones potentielles de conflits agriculteur/transhumant en exploitant les résultats du premier service informationnel « Chemins de transhumance » et les parcelles agricoles.



Image Sentinel-2 illustrant une zone potentiel de conflit agriculteur/transhumant.

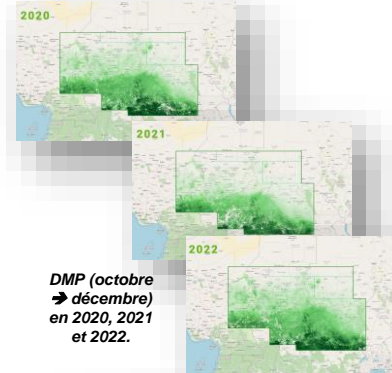


Carte de chaleur illustrant les risques de conflits.

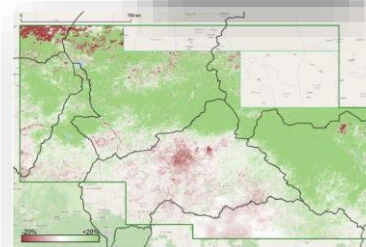
Géoservice 3 Pâturages

La productivité de la matière sèche (Dry Matter Productivity, DMP) représente le taux de croissance global ou l'augmentation de la biomasse sèche de la végétation, exprimée en kg/ha/jour.

Ce géoservice fournit:
- la DMP par période d'analyse et
- l'anomalie de DMP par rapport à une période de référence.



DMP (octobre → décembre) en 2020, 2021 et 2022.



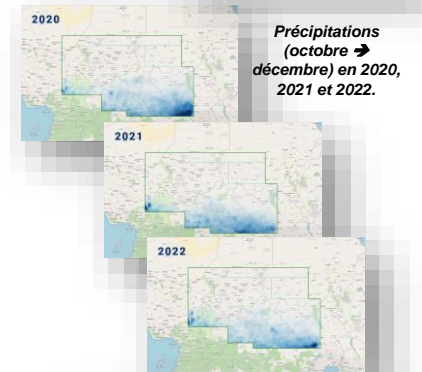
Anomalie de la DMP (octobre → décembre 2022) en % par rapport à une période de référence.

Géoservice 4 Précipitations

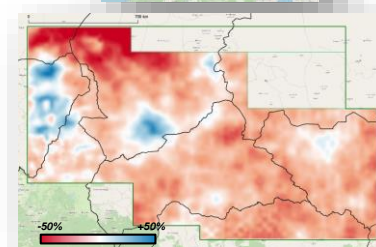
Ce géoservice fournit: - les précipitations moyennes par période d'analyse (en mm) et - l'anomalie des précipitations moyennes par rapport à une période de référence (usuellement l'année précédente).



Graphes d'agrégation spatiale permettant de suivre les volumes de précipitations au cours du temps.



Précipitations (octobre → décembre) en 2020, 2021 et 2022.

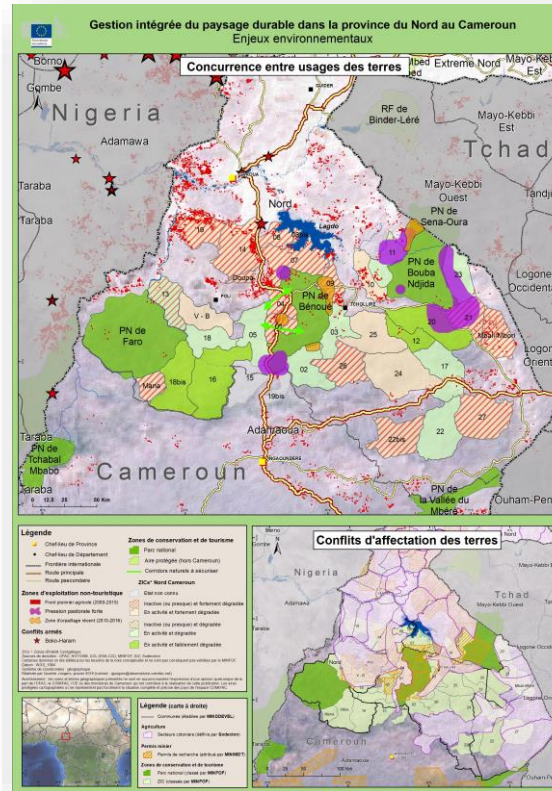
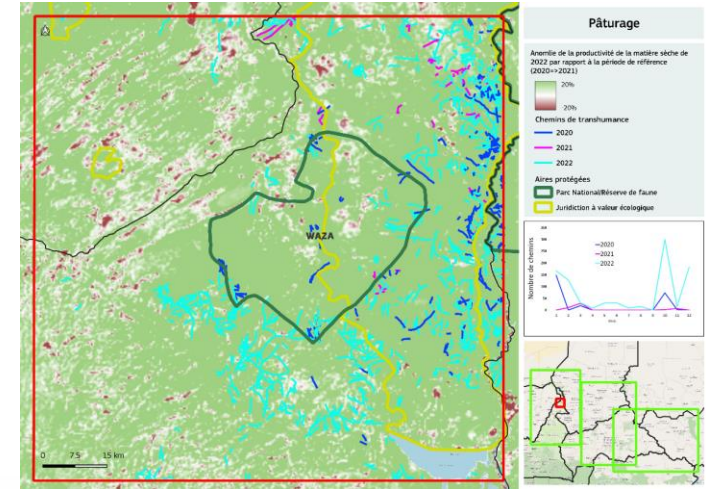


Anomalie des précipitations (octobre → décembre 2022) en % par rapport à une période de référence.

Appui aux dynamiques de terrain

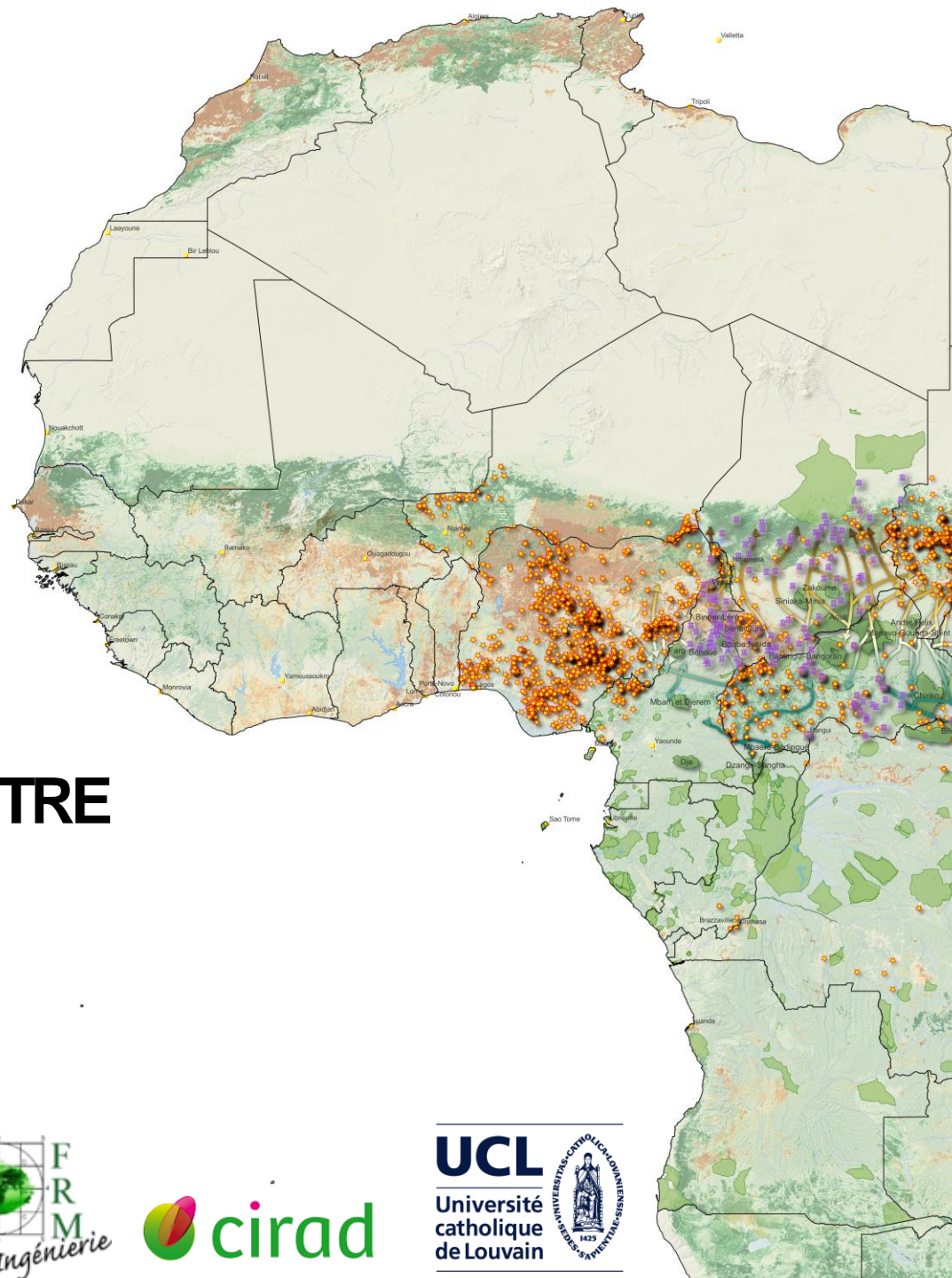
Bulletins de veille et
mécanismes d'alerte

Cartographie participative



Aménagement du
territoire

(R)établissement et
aménagement des
couloirs de transhumance



**MERCI POUR VOTRE
ATTENTION**

